

## Sifones sencillos

Múltiples formatos para su instalación en diferentes aparatos sanitarios en baños y cocinas.





## Sifones botella

Ámplia gama de opciones en cuanto a tomas superiores; con válvula integrada, con toma para electrodomésticos, con adaptador para urinarios; conexiones de salida, con válvula de aireación, tubería a pared y embellecedor. Igualmente, según versiones, dispone de acabados en PP blanco o ABS cromo.

### Cuello extensible



### Válvula extensible Ø32 ó 40 mm



Sifón botella PP blanco, Ø32 ó 40 mm, salida horizontal con junta cónica de conexión rápida, con tapón de registro inferior



Válvula de aireación, para evitar el descebado del sifón



Alargadera y plafón embellecedor

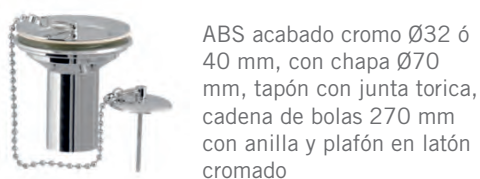


## Sifones botella para instalación vista

### Cuello extensible



### Válvula extensible Ø32 ó 40 mm



Sifón botella ABS acabado cromo Ø32 ó 40 mm, salida con junta cónica de conexión rápida, con tapón de registro inferior



Válvula de aireación, para evitar el descebado del sifón



Alargadera y plafón embellecedor



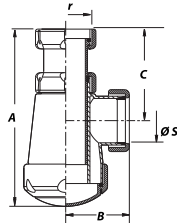
# Sifones Sencillos

Sifones botella



## Gama sifones botella

**S-69**



Sifón botella extensible.

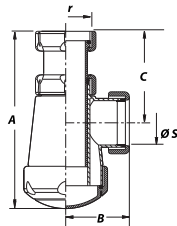
EN 274 JUNTAFIX PP

Ref.	r.	A		B	C		Ø S
		máx.	mín.		máx.	mín.	
04016	1 ¼"	205	140	50	135	65	32
04058	1 ½"	220	150	60	140	70	40*

Cuerpo en PP blanco. Con tapón de registro inferior. Cuello extensible con tuerca loca y asiento plano. Salida horizontal con junta cónica de conexión rápida.

\*Incluye junta cónica reductora de salida Ø40/32 mm.

**S-182**



Sifón botella extensible.

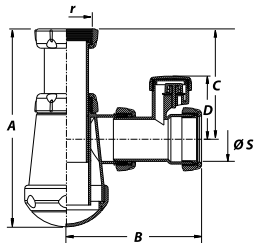
EN 274 ABS

Ref.	r.	A		B	C		Ø S
		máx.	mín.		máx.	mín.	
04096	1 ¼"	205	140	50	135	65	32
04098	1 ½"	220	150	60	140	70	40*
04236	1 ¼"x1 ½"	225	150	60	135	65	40*

Cuerpo en ABS cromado. Con tapón de registro inferior. Cuello extensible con tuerca loca y asiento plano. Salida horizontal con junta cónica de conexión rápida.

\*Incluye junta cónica reductora de salida Ø40/32 mm.

**S-69 V**



Sifón botella extensible con válvula de aireación

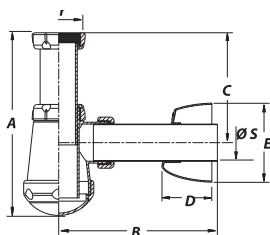
EN 274 JUNTAFIX PP

Ref.	r.	A		B	C		D	Ø S
		máx.	mín.		máx.	mín.		
04546	1 ¼"	205	140	102	135	65	54	32
04548	1 ½"	220	150	120	140	70	57	40*

Cuerpo en PP blanco. Con tapón de registro inferior. Cuello extensible con tuerca loca y asiento plano. Salida horizontal con junta cónica de conexión rápida y válvula de aireación para evitar el descebado del sifón.

\*Incluye junta cónica reductora de salida Ø40/32 mm.

**S-354**



Sifón botella extensible, con racor, alargadera y plafón.

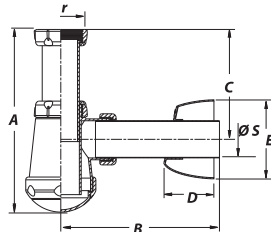
JUNTAFIX PP

Ref.	r.	A		B	C		D	E	Ø S
		máx.	mín.		máx.	mín.			
04526	1 ¼"	205	140	210	135	65	54	85	32

Cuerpo en PP blanco. Con tapón de registro inferior. Cuello extensible con tuerca loca y asiento plano. Salida horizontal con alargadera a pared y plafón embellecedor.

## Gama sifones botella

### S-402



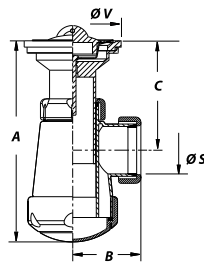
Sifón botella extensible con alargadera y plafón.



Ref.	r.	A		B	C		D	E	Ø S
		máx.	mín.		máx.	mín.			
06316	1 ¼"	205	140	210	135	65	54	85	32

Cuerpo en ABS cromado. Con tapón de registro inferior. Cuello extensible con tuerca loca y asiento plano. Salida horizontal con alargadera a pared y plafón embellecedor.

### S-136



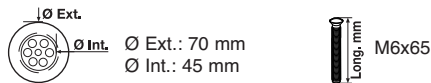
Sifón botella extensible, con válvula fregadero.



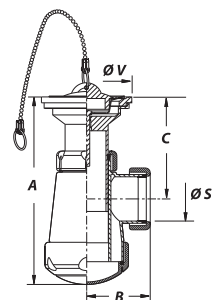
Ref.		A		B	C		Ø V	Ø S
		máx.	mín.		máx.	mín.		
02226	1 ¼"	205	140	50	135	65	70	32
02238	1 ½"	220	150	60	140	70	80	40*

Cuerpo en PP blanco. Válvula extensible con junta bi-inyección para facilitar su montaje, con chapa de acero inoxidable y tapón de PVC. Con tapón de registro inferior. Salida horizontal con junta cónica de conexión rápida.

\*Incluye junta cónica reductora de salida Ø 40/32mm.



### S-84



Sifón botella extensible con válvula, lavabo-bidé.



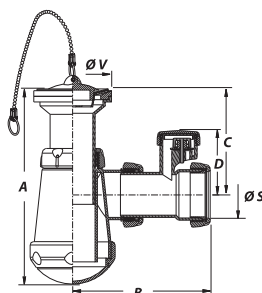
Ref.		A		B	C		Ø V	Ø S
		máx.	mín.		máx.	mín.		
04036	1 ¼"	205	140	50	135	65	70	32
04068	1 ½"	220	150	60	140	70	70	40*

Cuerpo en PP blanco. Válvula extensible con junta bi-inyección para facilitar su montaje, con chapa de acero inoxidable y tapón de PVC. Con tapón de registro inferior. Cadenilla de acero inoxidable 270 mm de longitud. Salida horizontal con junta cónica de conexión rápida.

\*Incluye junta cónica reductora de salida Ø 40/32mm.



### S-84 V



Sifón botella extensible con válvula lavabo-bidé y válvula de aireación.



Ref.		A		B	C		D	Ø V	Ø S
		máx.	mín.		máx.	mín.			
04556	1 ¼"	205	140	102	135	65	54	63	32
04558	1 ½"	220	150	120	140	70	57	63	40*

Cuerpo en PP blanco. Válvula extensible con junta bi-inyección para facilitar su montaje, con chapa de acero inoxidable y tapón de PVC. Cadenilla de acero inoxidable 270 mm de longitud. Con tapón de registro inferior. Salida horizontal con junta cónica de conexión rápida y válvula de aireación para evitar el descebado del sifón. \*Incluye junta cónica reductora de salida Ø 40/32mm.



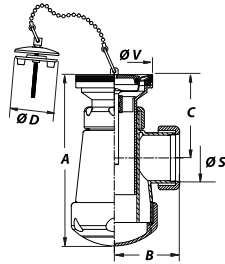
# Sifones Sencillos

Sifones botella



## Gama sifones botella

**S-205**



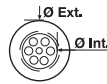
Sifón botella extensible con válvula lavabo-bidé.

EN 274 ABS/LATÓN

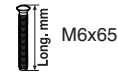
Ref.		A		B	C		Ø D	Ø V	Ø S
		máx.	mín.		máx.	mín.			
04126	1 1/4"	205	140	50	135	65	40	70	32
04128	1 1/2"	220	150	60	140	70	40	70	40*

Cuerpo en ABS cromado. Con junta transparente para una perfecta integración en lavabos vistos. Con tapón de registro inferior. Válvula extensible con chapa y tapón de latón cromado. Cadenilla de latón cromado 270 mm de longitud. Con plaflón y espiguilla para sujetar la cadenilla a la cerámica. Salida horizontal con junta cónica de conexión rápida.

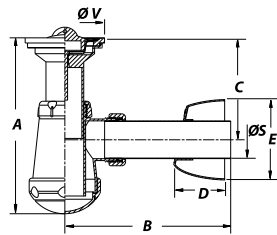
\*Incluye junta cónica reductora de salida Ø40/32 mm.



Ø Ext.: 70 mm  
Ø Int.: 45 mm



**S-355**

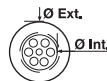


Sifón botella extensible, con válvula fregadero, alargadera y plaflón.

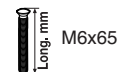
JUNTAFIX PP

Ref.		A		B	C		D	E	Ø V	Ø S
		máx.	mín.		máx.	mín.				
02646	1 1/4"	205	140	210	135	65	54	85	70	32

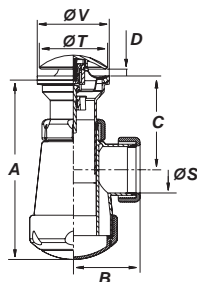
Cuerpo en PP blanco. Válvula extensible con junta bi-inyección para facilitar su montaje, con chapa de acero inoxidable y tapón de registro inferior. Salida horizontal con alargadera a pared y plaflón embellecedor.



Ø Ext.: 70 mm  
Ø Int.: 45 mm



**S-542**

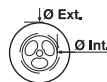


Sifón botella extensible con válvula click-clack.

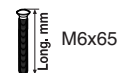
EN 274 JUNTAFIX PP CLICKCLACK

Ref.		A		B	C		D	Ø T	Ø V	Ø S
		máx.	mín.		máx.	mín.	cerrado / abierto			
02776	1 1/4"	205	140	50	135	65	6,5 / 14	66	70	32
02778	1 1/2"	220	150	60	140	70	6,5 / 14	66	70	40*

Cuerpo en PP blanco. Válvula extensible con junta bi-inyección para facilitar su montaje, con sistema de apertura/cierre en ABS cromado. Con tapón de registro inferior. Salida horizontal con junta cónica de conexión rápida. \*Incluye junta cónica reductora de salida Ø 40/32mm.

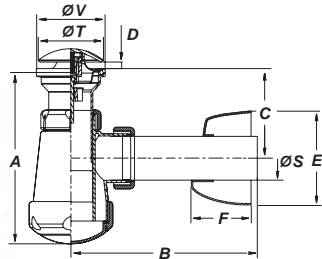


Ø Ext.: 70 mm



## Gama sifones botella

S-543

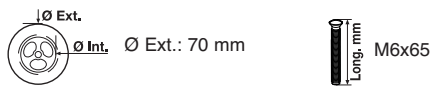


Sifón botella extensible con válvula click-clack, alargadera y plafón.

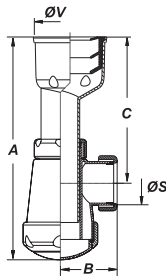
EN 274 JUNTAFIX PP CLICK-CLACK

Ref.	1 ¼"	A		B	C		D	E	F	ØT	ØV	ØS
		máx.	min.		máx.	min.						
02786	1 ¼"	205	140	210	135	65	6,5 / 14	85	54	66	70	32

Cuerpo en PP blanco. Válvula extensible con junta bi-inyección para facilitar su montaje, con sistema de apertura/cierre en ABS cromado. Con tapón de registro inferior. Salida horizontal con alargadera a pared y plafón embellecedor.



S-380



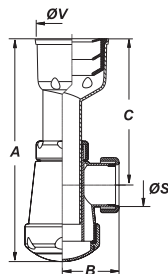
Sifón botella extensible para urinario.

EN 274 PP

Ref.	1 ½"	A		B	C		ØV	ØS
		máx.	min.		máx.	min.		
04528	1 ½"	300	197	60	220	117	50	40

Cuerpo en PP blanco. Con tapón de registro inferior. Cuello extensible con junta para conexión de urinario. Salida horizontal con junta cónica de conexión rápida.

S-392



Sifón botella extensible para urinario.

EN 274 ABS

Ref.	1 ½"	A		B	C		ØV	ØS
		máx.	min.		máx.	min.		
04538	1 ½"	300	197	60	220	117	50	40

Cuerpo en ABS cromado. Con tapón de registro inferior. Cuello extensible con junta para conexión de urinario. Salida horizontal con junta cónica de conexión rápida.

# Sifones Sencillos

## Sifones botella



## Sifones botella

Amplia gama de opciones en cuanto a tomas superiores. Según versiones, disponen de rebosadero, toma para electrodomésticos y conexiones de salida con tubería a pared y embellecedor.

Cuello extensible con tuerca loca y junta asiento plano.

Válvula extensible Ø32 ó 40 mm

Válvula fregadero



**JUNTAFIX**

Con junta integrada Ø32 ó 40 mm



**JUNTAFIX**

Con chapa acero inox. Ø70 Ó 85 mm con tapón PVC y junta integrada JUNTAFIX



Ø 40 mm, chapa acero inox. Ø70 mm, tapón PVC y toma electrodoméstico



Adaptador Ø40 mm a válvulas de asiento cónico

Ø40 mm con toma electrodoméstico



**JUNTAFIX**

Con chapa de acero inox. Ø63 mm, tapón PVC con cadena de bolas 270 mm y junta integrada JUNTAFIX



Ø 40 mm, chapa acero inox. Ø115 mm, tapón PVC con cadena de bolas 270 mm y anillas, con y sin rebosadero rectangular con tubo flexible



Adaptador Ø40 mm a válvulas de asiento cónico

Ø40 mm con doble toma electrodoméstico



Ø 40 mm, válvula de cesta, chapa acero inox. Ø115 mm, con y sin rebosadero rectangular con tubo flexible. (Utilizando cuello extensible para la conexión al sifón).

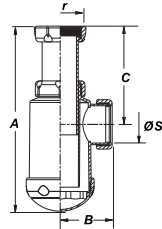
Sifón botella PP blanco, Ø32 x 40 mm, salida horizontal con junta cónica de conexión rápida con tapón de registro inferior



Alargadera y plafón embellecedor

## Gama sifones botella

### S-65



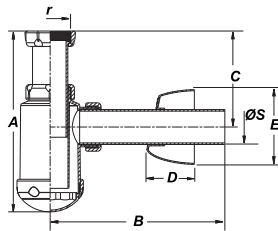
Sifón botella extensible.

EN 274 JUNTAFIX PP

Ref.	r.	A		B	C		ØS
		máx.	min.		máx.	min.	
02116	1 ¼"	220	150	55	135	60	32
02128	1 ½"	240	165	60	140	70	40*
02376	1 ¼"	248	165	60	150	70	40*
02378	1 ½"	240	165	60	140	70	50

Cuerpo en PP blanco. Con tapón de registro inferior. Cuello extensible con tuerca loca y asiento plano. Salida horizontal con junta cónica de conexión rápida. \*Incluye junta cónica reductora de salida Ø 40/32mm.

### S-325



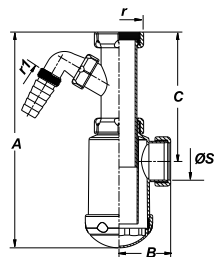
Sifón botella extensible, alargadera y plafón.

EN 274 JUNTAFIX PP

Ref.	r.	A		B	C		D	E	ØS
		máx.	min.		máx.	min.			
02606	1 ¼"	220	150	215	135	60	54	85	32
02628	1 ½"	240	165	210	140	70	54	85	40

Cuerpo en PP blanco. Con tapón de registro inferior. Cuello extensible con tuerca loca y asiento plano. Salida horizontal con alargadera a pared y plafón embellecedor.

### S-70



Sifón botella botella extensible, con toma electrodoméstico

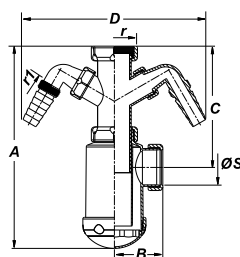
EN 274 PP

Ref.	r.	A		B	C		r1.	ØS
		máx.	min.		máx.	min.		
02138	1 ½"	270	210	60	175	110	3/4"	40*

Cuerpo en PP blanco. Con tapón de registro inferior. Cuello extensible con toma para electrodoméstico (con rosca ¾" o para abrazadera metálica), tuerca loca y asiento plano. Incluye adaptador para válvula de asiento cónico. Salida horizontal con junta cónica de conexión rápida.

\*Incluye junta cónica reductora de salida Ø40/32 mm.

### S-70



Sifón botella extensible, con doble toma electrodomésticos.

EN 274 PP

Ref.	r.	A		B	C		D	r1.	ØS
		máx.	min.		máx.	min.			
02428	1 ½"	270	210	60	175	110	215	3/4"	40*

Cuerpo en PP blanco. Con tapón de registro inferior. Cuello extensible con doble toma para electrodoméstico (con rosca ¾" o para abrazadera metálica), tuerca loca y asiento plano. Incluye adaptador para válvula de asiento cónico. Salida horizontal con junta cónica de conexión rápida.

\*Incluye junta cónica reductora de salida Ø40/32 mm.

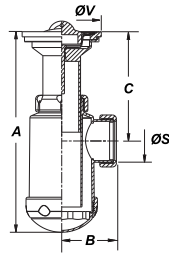
# Sifones Sencillos

Sifones botella



## Gama sifones botella

**S-83**



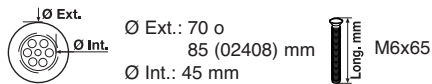
Sifón botella extensible, con válvula fregadero.

EN 274 JUNTAFIX PP

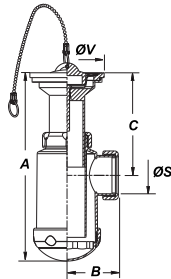
Ref.		A		B	C		ØV	ØS
		máx.	mín.		máx.	mín.		
02196	1 ¼"	227	157	55	140	70	70	32
02208	1 ½"	237	175	60	145	80	80	40*
02408	1 ½"	237	175	60	145	80	80	40*

Cuerpo en PP blanco. Válvula extensible con junta bi-inyección para facilitar su montaje, con chapa de acero inoxidable y tapón de PVC. Con tapón de registro inferior. Salida horizontal con junta cónica de conexión rápida.

\*Incluye junta cónica reductora de salida Ø40/32 mm.



**S-135**



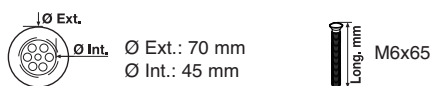
Sifón botella extensible, con válvula lavabo-bidé.

EN 274 JUNTAFIX PP

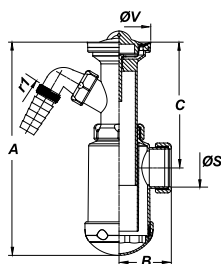
Ref.		A		B	C		ØV	ØS
		máx.	mín.		máx.	mín.		
01226	1 ¼"	227	157	55	140	70	63	32
01238	1 ½"	237	175	60	145	80	63	40*

Cuerpo en PP blanco. Válvula extensible con junta bi-inyección para facilitar su montaje, con chapa de acero inoxidable y tapón de PVC. Con tapón de registro inferior. Cadenilla de acero inoxidable 270 mm de longitud. Salida horizontal con junta cónica de conexión rápida.

\*Incluye junta cónica reductora de salida Ø40/32 mm.



**S-351**



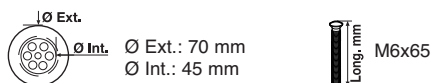
Sifón botella extensible, con válvula fregadero y toma electrodoméstico.

EN 274 PP

Ref.		A		B	C		ØV	r.1	ØS
		máx.	mín.		máx.	mín.			
02638	1 ½"	288	220	60	188	120	70	¾	40*

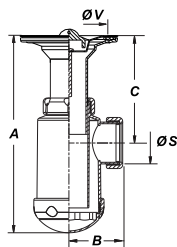
Cuerpo en PP blanco. Con tapón de registro inferior. Válvula extensible con toma para electrodoméstico (con rosca ¾" o para abrazadera metálica), chapa de acero inoxidable y tapón de PVC. Salida horizontal con junta cónica de conexión rápida.

\*Incluye junta cónica reductora de salida Ø40/32 mm.



## Gama sifones botella

S-276

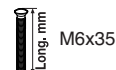
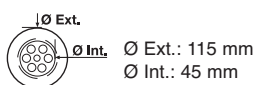


Sifón botella extensible, con válvula fregadero.

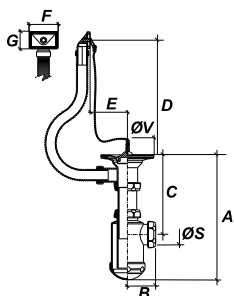


Ref.	1 ½"	A		B	C		ØV	ØS
		máx.	mín.	60	máx.	mín.		
02438		237	175		145	80	115	40*

Cuerpo en PP blanco. Con tapón de registro inferior. Válvula extensible con chapa de acero inoxidable y tapón de PVC. Salida horizontal con junta cónica de conexión rápida. \*Incluye junta cónica reductora de salida Ø 40/32mm.



S-476

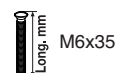
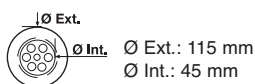


Sifón botella extensible con válvula fregadero y rebosadero rectangular.

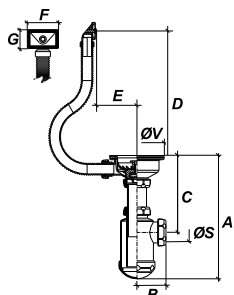


Ref.	1 ½"	A		B	C		D	E	F	G	ØV	ØS
		máx.	mín.	60	máx.	mín.	máx.	mín.	máx.	mín.		
02698		310	235		210	135	180-120	180-150	60	36	115	40*

Cuerpo en PP blanco. Con tapón de registro inferior. Válvula extensible con chapa de acero inoxidable y tapón de PVC. Con rebosadero rectangular, tubo Ø25 mm y tornillo M6x20. Cadenilla de 270 mm de longitud. Especial para fregaderos de acero inoxidable. Salida horizontal con junta cónica de conexión rápida. \*Incluye junta cónica reductora de salida Ø40/32 mm.



S-478

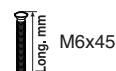
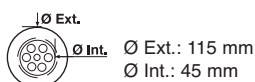


Sifón botella extensible con válvula cesta fregadero y rebosadero rectangular.



Ref.	1 ½"	A		B	C		D	E	F	G	ØV	ØS
		máx.	mín.	60	máx.	mín.	máx.	mín.	máx.	mín.		
02718		310	220		200	120	200-160	180-150	60	36	115	40*

Cuerpo en PP blanco. Con tapón de registro inferior. Válvula con junta bi-inyección para facilitar su montaje. Chapa y cesta de acero inoxidable con posición de filtro. Con rebosadero rectangular, tubo Ø25 mm y tornillo M6x20. Salida horizontal con junta cónica de conexión rápida. \*Incluye junta cónica reductora de salida Ø 40/32mm.



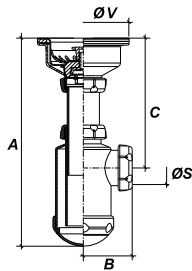
# Sifones Sencillos

Sifones botella



## Gama sifones botella

**S-477**



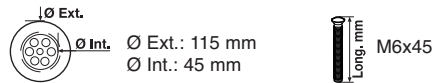
Sifón botella extensible con válvula de cesta.

**JUNTAFIX**  

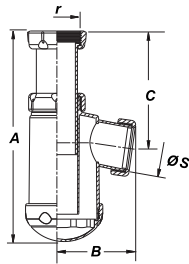
Ref.		A		B	C		ØV	ØS
		máx.	mín.		máx.	mín		
<b>02708</b>	1 ½"	310	220	60	200	120	115	40*

Cuerpo en PP blanco. Con tapón de registro inferior. Válvula con junta bi-inyección para facilitar su montaje. Chapa y cesta de acero inoxidable con posición de filtro. Salida horizontal con junta cónica de conexión rápida.

\*Incluye junta cónica reductora de salida Ø 40/32mm.



**S-29**



Sifón botella extensible.

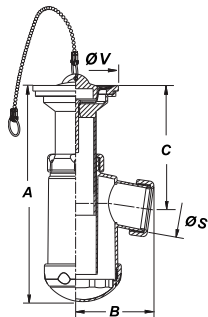
**EN 274** **JUNTAFIX**  

Ref.		A		B	C		ØS
		máx.	mín.		máx.	mín	
<b>02056</b>	1 ¼"	238	152	73	143	75	32
<b>02068</b>	1 ½"	255	169	92	143	75	40*

Cuerpo en PP blanco. Con tapón de registro inferior. Cuello extensible con tuerca loca y asiento plano. Salida 45° con junta cónica de conexión rápida.

\*Incluye junta cónica reductora de salida Ø 40/32mm.

**S-61**



Sifón botella extensible con válvula lavabo-bidé.

**EN 274** **JUNTAFIX**  

Ref.		A		B	C		ØV	ØS
		máx.	mín.		máx.	mín		
<b>01156</b>	1 ¼"	221	156	73	143	75	70	32
<b>01168</b>	1 ½"	241	171	92	143	75	70	40*

Cuerpo en PP blanco. Válvula con junta bi-inyección para facilitar su montaje. Con tapón de registro inferior. Válvula extensible con chapa de acero inoxidable y tapón de PVC. Cadenilla de acero inoxidable 270 mm de longitud. Salida 45° con junta cónica de conexión rápida.

\*Incluye junta cónica reductora de salida Ø 40/32mm.



## Sifones botella Juntafix

### JUNTAFIX

Sifón botella bi-inyección 1 1/2" apto para lavabos y fregaderos.

- Materiales: PP (polipropileno) y juntas en TPE (caucho termoplástico).
- Mayor seguridad: evitan riesgos de fugas por juntas instaladas de forma incorrecta, o su pérdida durante el montaje.



(La imagen representa versión 1 1/2", disponible versión 1 1/4")



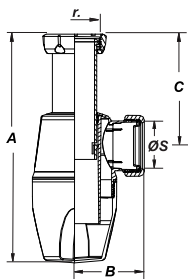
# Sifones Sencillos

Sifones botella



## Gama sifones botella Juntafix

**S-865**



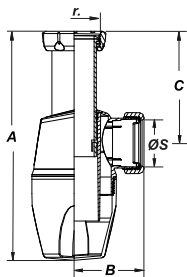
Sifón botella Juntafix, extensible.

**JUNTAFIX** PP

Ref.	r.	A		B	C		ØS
		máx.	mín.		máx.	mín.	
<b>01658</b>	1 ½"	220	155	60	115	45	40

Cuerpo en PP blanco. Con tapón de registro inferior. Cuello extensible con junta integrada. Salida horizontal con sistema juntafix.

**S-865**



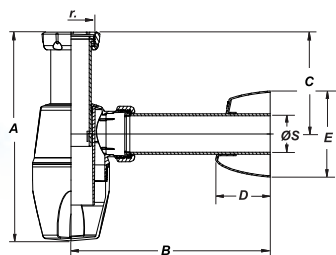
Sifón botella Juntafix, extensible.

**JUNTAFIX** PP

Ref.	r.	A		B	C		ØS
		máx.	mín.		máx.	mín.	
<b>01656</b>	1 ¼"	190	140	50	95	45	32

Cuerpo en PP blanco. Con tapón de registro inferior. Cuello extensible con junta integrada. Salida horizontal con sistema juntafix.

**S-854**



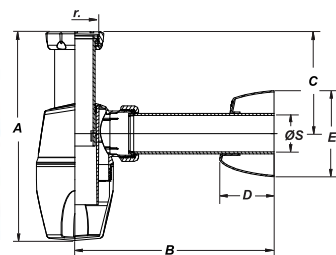
Sifón botella, extensible, salida horizontal, alargadera y plafón.

**JUNTAFIX** PP

Ref.	r.	A		B		C		D	E	ØS
		máx.	mín.	máx.	mín.	máx.	mín.			
<b>01668</b>	1 ½"	220	155	217	120	115	45	54	85	40

Cuerpo en PP blanco. Con tapón de registro inferior. Cuello extensible con junta integrada. Salida horizontal con alargadera a pared y plafón embellecedor.

**S-854**



Sifón botella Juntafix, extensible, alargadera y plafón.

**JUNTAFIX** PP

Ref.	r.	A		B	C		D	E	ØS
		máx.	mín.		máx.	mín.			
<b>01666</b>	1 ¼"	190	140	205	95	45	54	85	32

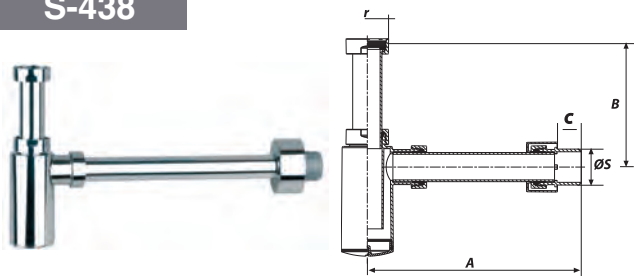
Cuerpo en PP blanco. Con tapón de registro inferior. Cuello extensible con junta integrada. Salida horizontal con alargadera a pared y plafón embellecedor.

## Gama sifones botella para instalación vista

Sifones fabricados en PP blanco, ABS cromo, especialmente diseñados para instalaciones de lavabo vistas. Con conexión de salida con tubería a pared y embellecedor.



### S-438



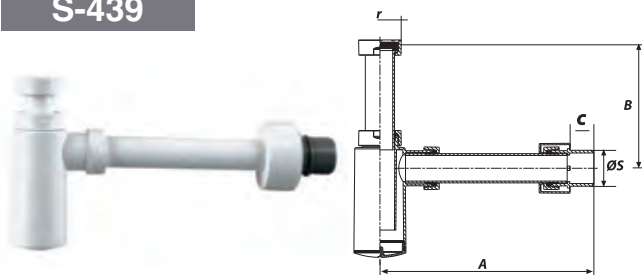
Sifón botella, extensible con alargadera y plafón.



Ref.	r.	A	B		C	ØS PVC
			máx.	mín.		
01586	1 ¼"	310 máx.	142	50	27	40M

Cuerpo en ABS cromado. Con tapón de registro inferior. Cuello extensible con tuerca loca y asiento plano. Salida horizontal con alargadera a pared y plafón embellecedor.

### S-439



Sifón botella, extensible con alargadera y plafón.



Ref.	r.	A	B		C	ØS PVC
			máx.	mín.		
01596	1 ¼"	310 máx.	142	50	27	40M

Cuerpo en PP blanco. Con tapón de registro inferior. Cuello extensible con tuerca loca y asiento plano. Salida horizontal con alargadera a pared y plafón embellecedor.

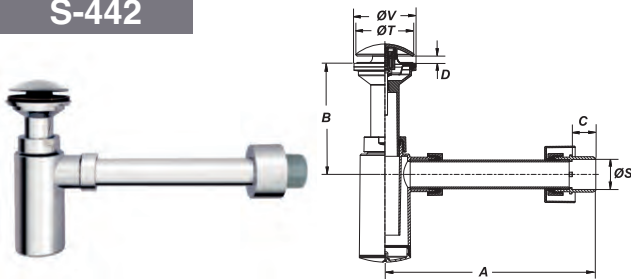
# Sifones Sencillos

Sifones botella



## Gama sifones botella para instalación vista

**S-442**



Sifón botella extensible con válvula click-clack, alargadera y plafón.

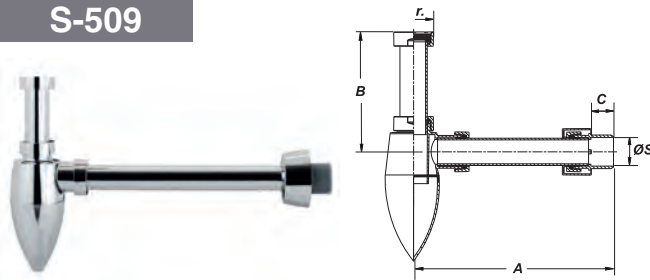
ABS **CLICK-CLACK**

Ref.	r.	A	B		C	D	ØT	ØV	ØS
			máx.	mín.					
01726	1 1/2"	310 máx.	126	68	27	6,5 / 14	66	70	40M

Cuerpo en ABS cromado. Con tapón de registro inferior. Válvula extensible con sistema de apertura/cierre en ABS cromado. Salida horizontal con alargadera a pared y plafón embellecedor.



**S-509**



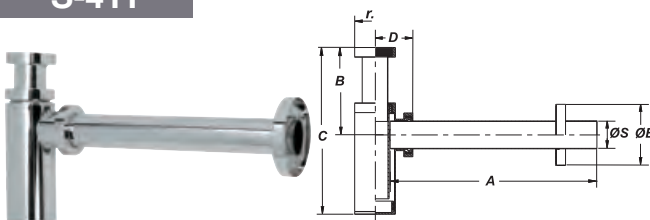
Sifón ánfora extensible con alargadera y plafón.

ABS

Ref.	r.	A	B		C	ØS
			máx.	mín.		
01556	1 1/4"	335 máx.	210	115	27	40M

Cuerpo en ABS cromado. Con tapón de registro inferior. Cuello extensible con tuerca loca y asiento plano. Salida horizontal con alargadera a pared y plafón embellecedor.

**S-411**



Sifón botella latón extensible con alargadera y plafón.

Latón

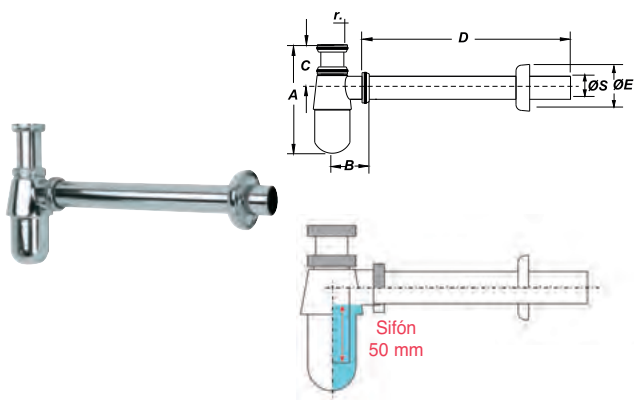
Ref.	r.	A	B		C		ØE	D	ØS
			máx.	mín.	máx.	mín.			
30009	1 1/4"	400	275	175	355	255	70	55	32

Cuerpo en latón cromado. Cuello extensible con tuerca loca y asiento plano. Salida horizontal con alargadera a pared y plafón embellecedor.

## Gama sifones botella latón cromo

S-252

Latón



Ref.	r.	A		B	C		ØE	ØS	D
		máx.	min.		máx.	min.			
30001	1 ¼"	200	141	50,5	100	41	65	32	250
30007	1 ¼"	200	141	50,5	100	41	65	32	300

Cuerpo en latón cromado. Cuello extensible con tuerca loca y asiento plano. Salida horizontal con alargadera a pared y plafón embellecedor.

Sifón botella latón extensible con alargadera y plafón.

# Sifones Sencillos

Sifones curvos



## Sifones curvos

Amplia gama de opciones en cuanto a tomas superiores. Según versiones, disponen de rebosadero, toma para electrodomésticos o diversas posibilidades de conexión de salida.

Cuello extensible con tuerca loca y junta asiento plano.

Válvula extensible Ø32 ó 40 mm

Conexión electrodomésticos.



**JUNTAFIX**  
Con junta integrada Ø32 ó 40 mm



**JUNTAFIX**  
Con chapa acero inox. Ø70 ó 85 mm con tapón PVC y junta integrada JUNTAFIX



Toma simple y abrazadera a pared



Adaptador Ø40 mm a válvulas de asiento cónico

Ø40 mm con toma electrodoméstico



**JUNTAFIX**  
Con chapa de acero inox. Ø63 mm, tapón PVC con cadena de bolas 270 mm y junta integrada JUNTAFIX



Doble toma y abrazadera a pared



Adaptador Ø40 mm a válvulas de asiento cónico

Ø40 mm con doble toma electrodoméstico



Ø 40 mm, chapa acero inox. Ø70 mm, tapón PVC y toma electrodoméstico



Ø 40 mm, chapa acero inox. Ø70 mm, tapón PVC y toma electrodoméstico



Sifón curvo PP blanco, Ø32 ó 40 mm



Salida horizontal orientable



Salida horizontal orientable con válvula de aireación para evitar el descebado de sifón



Salida inclinada orientable



Salida orientable

## Sifones curvos

### Especiales.



Ø32 ó 40 mm  
Especial ahorro espacio



Ø40 mm  
Especial ahorro espacio  
con toma electrodoméstico



Ø40 mm. Especial ahorro  
espacio con válvula de  
cesta, chapa acero inox.  
Ø115 mm, rebosadero  
rectangular con tubo  
exible y toma  
electrodoméstico



Salida horizontal con alargadera -  
y plafón embellecedor



Salida vertical orientable

## Sifones curvos para instalación vista

Sifones fabricados en ABS cromado, con varias opciones en cuanto a tomas superiores y conexiones de salida, con válvula de aireación, tubería a pared y embellecedor.



Cuello extensible  
con tuerca loca y  
junta asiento plano  
Ø32 ó 40 mm



Especial ahorro espacio  
Ø32 mm



ABS acabado cromo Ø32 ó 40  
mm, con chapa Ø70 mm, tapón  
con junta torica, cadena de bolas  
270 mm con anilla y plafón en  
latón cromado



Sifón curvo ABS  
acabado cromo  
Ø32 ó 40 mm, salida  
con junta cónica de  
conexión rápida.



Válvula de aireación,  
para evitar el descebado  
del sifón



Alargadera y  
plafón embellecedor

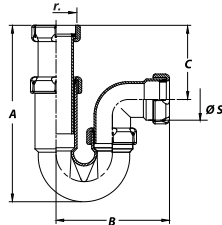
# Sifones Sencillos

Sifones curvos



## Gama sifones curvos

### S-31



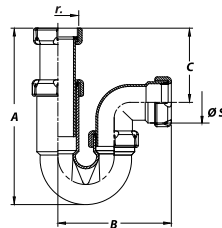
Sifón curvo extensible.

EN 274 JUNTAFIX PP

Ref.	r.	A		B		C		Ø S
		máx.	mín.	máx.	mín.	máx.	mín.	
06046	1 ¼"	210	163	115	54	115	55	32
06028	1 ½"	230	170	130	59	120	60	40*
06366	1 ¼"	235	175	130	59	125	65	40*

Cuerpo en PP blanco. Cuello extensible con tuerca loca y asiento plano. Salida horizontal con junta cónica de conexión rápida.  
\*Incluye junta cónica reductora de salida Ø40/32 mm.

### S-181



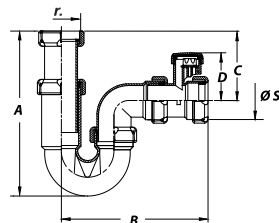
Sifón curvo extensible.

EN 274 ABS

Ref.	r.	A		B		C		Ø S
		máx.	mín.	máx.	mín.	máx.	mín.	
06396	1 ¼"	210	163	115	54	115	55	32
06398	1 ½"	230	170	130	59	120	60	40*
06676	1 ¼"	235	175	130	59	125	65	40*

Cuerpo en ABS cromado. Cuello extensible con tuerca loca y asiento plano. Salida horizontal con junta cónica de conexión rápida.  
\*Incluye junta cónica reductora de salida Ø 40/32mm.

### S-31 V



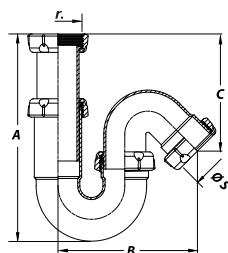
Sifón curvo extensible con válvula de aireación incorporada.

EN 274 JUNTAFIX PP

Ref.	r.	A		B		C		D	Ø S
		máx.	mín.	máx.	mín.	máx.	mín.		
06546	1 ¼"	210	163	165	54	115	55	54	32
06548	1 ½"	230	170	177	59	120	60	57	40*
06556	1 ¼"	235	175	177	59	125	65	57	40*

Cuerpo en PP blanco. Cuello extensible con tuerca loca y asiento plano. Salida horizontal con junta cónica de conexión rápida y válvula de aireación para evitar el descebado del sifón.  
\*Incluye junta cónica reductora de salida Ø40/32 mm.

### S-66



Sifón curvo extensible.

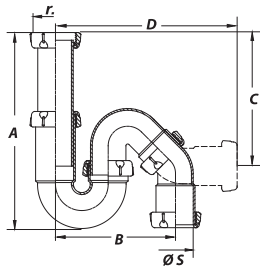
JUNTAFIX PP

Ref.	r.	A		B		C		Ø S
		máx.	mín.	máx.	mín.	máx.	mín.	
06056	1 ¼"	210	160	115	54	140	90	32
06068	1 ½"	225	170	135	60	145	90	40*

Cuerpo en PP blanco. Cuello extensible con tuerca loca y asiento plano. Salida 45° con junta cónica de conexión rápida.  
\*Incluye junta cónica reductora de salida Ø40/32 mm.

## Gama sifones curvos

### S-67



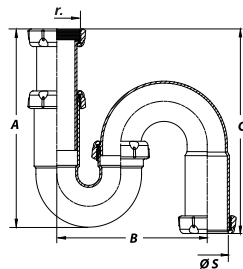
Sifón curvo extensible.

JUNTAFIX PP

Ref.	r	A		B		C		D	Ø S
		máx.	mín.	máx.	mín.	máx.	mín.		
06076	1 1/4"	210	160	130	54	150	100	200	32
06088	1 1/2"	225	170	145	60	160	105	222	40*

Cuerpo en PP blanco. Cuello extensible con tuerca loca y asiento plano. Salida orientable con junta de conexión rápida.  
\*Incluye junta cónica reductora de salida Ø40/32 mm.

### S-256



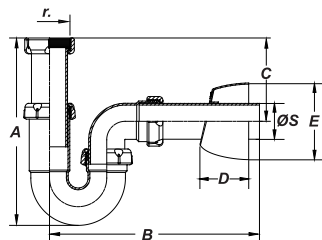
Sifón curvo extensible.

JUNTAFIX EN 274 PP

Ref.	r	A		B		C		Ø S
		máx.	mín.	máx.	mín.	máx.	mín.	
06666	1 1/4"	212	162	130	54	223	174	32
06798	1 1/2"	222	168	150	65	232	178	40*

Cuerpo en PP blanco. Cuello extensible con tuerca loca y asiento plano. Salida vertical orientable con junta de conexión rápida. \*Incluye junta cónica reductora de salida Ø 40/32mm.

### S-353



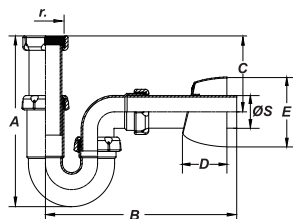
Sifón curvo extensible con alargadera y plafón.

JUNTAFIX PP

Ref.	r	A		B		C		D	E	ØS
		máx.	mín.	máx.	mín.	máx.	mín.			
06024	1 1/4"	210	163	275	54	115	55	49	85	32

Cuerpo en PP blanco. Cuello extensible con tuerca loca y asiento plano. Salida horizontal con alargadera a pared y plafón embellecedor.

### S-401



Sifón curvo extensible con alargadera y plafón.

ABS

Ref.	r	A		B		C		D	E	ØS
		máx.	mín.	máx.	mín.	máx.	mín.			
06016	1 1/4"	210	163	275	54	115	55	49	85	32

Cuerpo en ABS cromado. Cuello extensible con tuerca loca y asiento plano. Salida horizontal con alargadera a pared y plafón embellecedor.

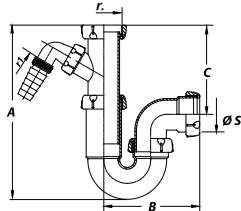
# Sifones Sencillos

Sifones curvos



## Gama sifones curvos

**S-73**



Sifón curvo extensible con toma electrodoméstico.

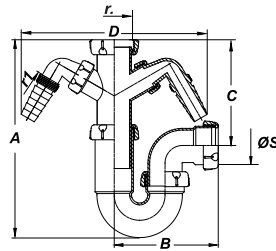


Ref.	r.	A		B		C		r1	ØS
		máx.	mín.	máx.	mín.	máx.	mín.		
06138	1 1/2"	258	210	130	59	140	85	3/4"	40*

Cuerpo en PP blanco. Cuello extensible con toma para electrodoméstico (con rosca 3/4" o para abrazadera metálica), tuerca loca y asiento plano. Incluye adaptador para válvula de asiento cónico. Salida horizontal con junta cónica de conexión rápida.

\*Incluye junta cónica reductora de salida Ø40/32 mm.

**S-73**



Sifón curvo extensible con doble toma electrodomésticos.

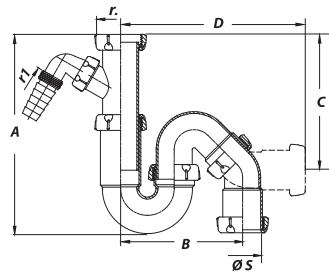


Ref.	r.	A		B		C		D	r1	ØS
		máx.	mín.	máx.	mín.	máx.	mín.			
06828	1 1/2"	258	210	130	59	140	85	215	3/4"	40*

Cuerpo en PP blanco. Cuello extensible con doble toma para electrodomésticos (con rosca 3/4" o para abrazadera metálica), tuerca loca y asiento plano. Incluye adaptador para válvula de asiento cónico. Salida horizontal con junta cónica de conexión rápida.

\*Incluye junta cónica reductora de salida Ø 40/32mm.

**S-71**



Sifón curvo extensible con toma electrodoméstico.

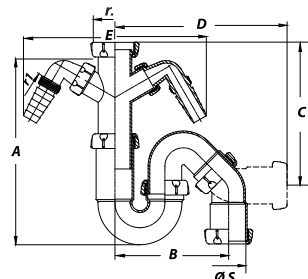


Ref.	r.	A		B		C		D	r1	ØS
		máx.	mín.	máx.	mín.	máx.	mín.			
06118	1 1/2"	225	198	145	60	185	135	222	3/4"	40*

Cuerpo en PP blanco. Cuello extensible con toma para electrodoméstico (con rosca 3/4" o para abrazadera metálica), tuerca loca y asiento plano. Incluye adaptador para válvula de asiento cónico. Salida orientable con junta de conexión rápida.

\*Incluye junta cónica reductora de salida Ø40/32 mm.

**S-71**



Sifón curvo extensible con doble toma electrodoméstico.



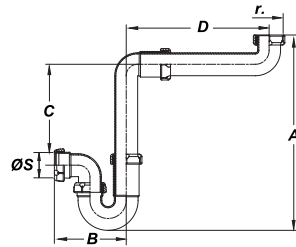
Ref.	r.	A		B		C		D	E	r1	ØS
		máx.	mín.	máx.	mín.	máx.	mín.				
06818	1 1/2"	258	210	145	60	195	135	222	215	3/4"	40*

Cuerpo en PP blanco. Cuello extensible con doble toma para electrodomésticos (con rosca 3/4" o para abrazadera metálica), tuerca loca y asiento plano. Incluye adaptador para válvula de asiento cónico. Salida orientable con junta de conexión rápida.

\*Incluye junta cónica reductora de salida Ø40/32 mm.

## Gama sifones curvos

### S-305



Sifón curvo desplazado.



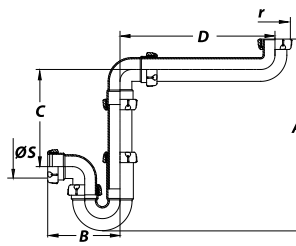
Ref.	r.	A		B		C		D		ØS
		máx.	mín.	máx.	mín.	máx.	mín.	máx.	mín.	
06976	1 ¼"	362	340	115	54	225	195	270	260	32
06978	1 ½"	395	340	130	59	235	170	290	255	40
06926	1 ¼"	362	340	115	54	225	195	270	260	32

Cuerpo en PP blanco. Cuello extensible desplazado especial ahorro espacio con tuerca loca y junta asiento plano o cónico. Salida horizontal con junta cónica de conexión rápida.

Ref.: 06976 y 06978 con asiento cónico.

Ref.: 06926 con asiento plano.

### S-312



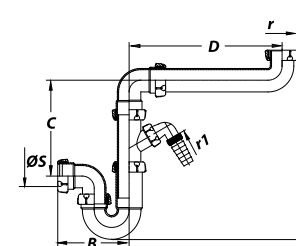
Sifón curvo desplazado.



Ref.	r.	A		B		C		D		ØS
		máx.	mín.	máx.	mín.	máx.	mín.	máx.	mín.	
06468	1 ¼"	362	340	115	54	225	195	270	260	32

Cuerpo en ABS cromado. Cuello extensible desplazado especial ahorro espacio con tuerca loca y junta asiento plano. Salida horizontal con junta cónica de conexión rápida.

### S-304



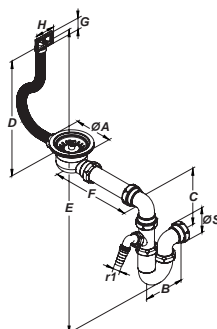
Sifón curvo desplazado con toma electrodoméstico.



Ref.	r.	A		B		C		D		r1	ØS
		máx.	mín.	máx.	mín.	máx.	mín.	máx.	mín.		
06968	1 ½"	360	307	130	59	195	145	275	265	¾"	40

Cuerpo en PP blanco. Cuello extensible desplazado especial ahorro espacio con tuerca loca y junta asiento plano. Toma para electrodoméstico (con rosca ¾" o para abrazadera metálica). Salida horizontal con junta cónica de conexión rápida.

### S-409

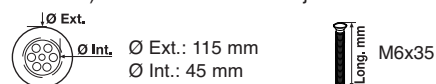


Sifón curvo desplazado con válvula fregadero con toma para electrodoméstico.



Ref.	r.	ØA	B		C	D	E	F	G	H	ØS	r1		
			máx.	mín.										
07228	1 ½"	115	130	59	195	145	185	249	260	200	35	60	40	¾"

Cuerpo en PP blanco. Válvula cesta con junta bi-inyección para facilitar su montaje. Chapa y cesta de acero inoxidable con posición de filtro. Con rebosadero rectangular, tubo Ø25 mm y tornillo M6x20. Con toma para electrodoméstico (con rosca ¾" o para abrazadera metálica). Salida horizontal con junta cónica de conexión rápida.



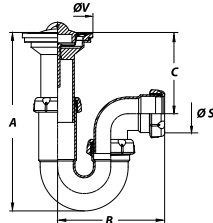
# Sifones Sencillos

Sifones curvos



## Gama sifones curvos

**S-25**



Sifón curvo extensible con válvula fregadero.

**JUNTAFIX**



Ref.		A		B		C		Ø V	Ø S
		máx.	mín.	máx.	mín.	máx.	mín.		
06036	1 ¼"	210	160	115	54	115	55	70	32
06018	1 ½"	225	170	130	59	115	55	80	40*

Cuerpo en PP blanco. Válvula extensible, con junta bi-inyección para facilitar su montaje con chapa de acero inoxidable y tapón de PVC. Salida horizontal con junta cónica de conexión rápida.  
\*Incluye junta cónica reductora de salida Ø 40/32mm.

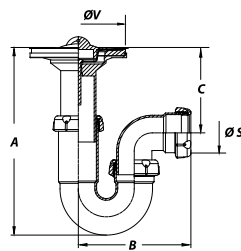


Ø Int. Ø Ext.: 70 mm  
Ø Int.: 45 mm



Long. mm M6x65

**S-235**



Sifón curvo extensible con válvula fregadero.



Ref.		A		B		C		Ø V	Ø S
		máx.	mín.	máx.	mín.	máx.	mín.		
02418	1 ½"	225	170	130	59	120	60	115	40

Cuerpo en PP blanco. Válvula extensible con chapa de acero inoxidable y tapón de PVC. Salida horizontal con junta cónica de conexión rápida. Incluye junta cónica reductora de salida Ø40/32mm.

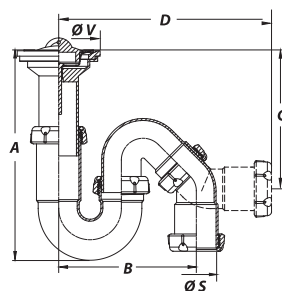


Ø Int. Ø Ext.: 115 mm  
Ø Int.: 45 mm



Long. mm M6x35

**S-82**



Sifón curvo extensible con válvula fregadero.

**JUNTAFIX**



Ref.		A		B		C		D	Ø V	Ø S
		máx.	mín.	máx.	mín.	máx.	mín.			
06216	1 ¼"	210	158	115	54	155	100	195	70	32
06228	1 ½"	225	173	136	60	150	100	225	80	40*

Cuerpo en PP blanco. Válvula extensible con junta bi-inyección para facilitar su montaje, con chapa de acero inoxidable y tapón de PVC. Salida orientable con junta de conexión rápida.  
\*Incluye junta cónica reductora de salida Ø 40/32mm.

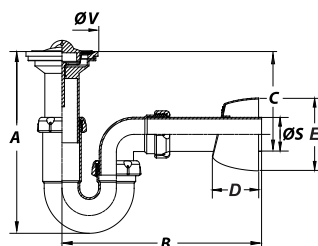


Ø Int. Ø Ext.: 70 mm  
Ø Int.: 45 mm



Long. mm M6x65

**S-352**



Sifón curvo extensible con válvula fregadero, alargadera y plafón.

**JUNTAFIX**



Ref.		A		B		C		D	E	Ø V	Ø S
		máx.	mín.	máx.	mín.	máx.	mín.				
06014	1 ¼"	210	160	275	54	115	55	49	85	70	32

Cuerpo en PP blanco. Válvula extensible, con junta bi-inyección para facilitar su montaje con chapa de acero inoxidable y tapón de PVC. Salida horizontal con alargadera a pared y plafón embellecedor.



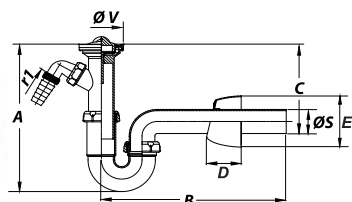
Ø Int. Ø Ext.: 70 mm  
Ø Int.: 45 mm



Long. mm M6x65

## Gama sifones curvos

### S-400

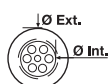


EN 274 PP

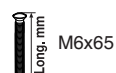
Ref.		A		B		C		D	E	r1	Ø V	Ø S
		máx.	mín.	máx.	mín.	máx.	mín.					
06258	1 1/2"	273	210	290	59	160	95	54	85	3/4"	70	40

Cuerpo en PP blanco. Válvula extensible con toma para electrodoméstico (con rosca 3/4" o para abrazadera metálica), chapa de acero inoxidable y tapón de PVC. Salida horizontal con alargadera a pared y plafón embellecedor.

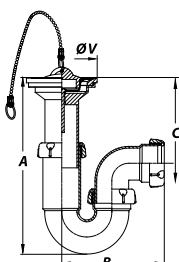
Sifón curvo extensible con válvula fregadero y toma electrodoméstico.



Ø Int.: 45 mm  
Ø Ext.: 70 mm



### S-90



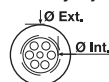
JUNTAFIX PP

Ref.		A		B		C		Ø V	Ø S
		máx.	mín.	máx.	mín.	máx.	mín.		
06266	1 1/4"	210	160	115	54	115	55	70	32
06278	1 1/2"	225	170	130	59	115	55	70	40*

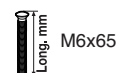
Cuerpo en PP blanco. Válvula extensible, con junta bi-inyección para facilitar su montaje con chapa de acero inoxidable y tapón de PVC. Cadenilla de acero inoxidable 270 mm de longitud. Salida horizontal con junta cónica de conexión rápida.

\*Incluye junta cónica reductora de salida Ø 40/32mm.

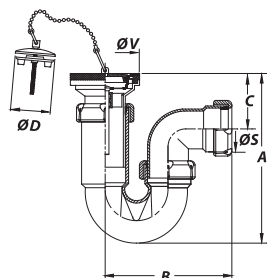
Sifón curvo extensible con válvula lavabo-bidé.



Ø Int.: 38 mm  
Ø Ext.: 63 mm



### S-206



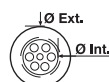
EN 274 ABS LATÓN AC.INOX

Ref.		A		B		C		Ø D	Ø V	Ø S
		máx.	mín.	máx.	mín.	máx.	mín.			
06426	1 1/4"	210	160	115	54	115	55	40	70	32
06428	1 1/2"	225	170	130	59	115	55	40	70	40

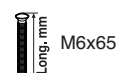
Cuerpo en ABS cromado. Válvula extensible con chapa de acero y tapón de latón cromado. Con junta transparente para una perfecta integración en lavabos vistos. Cadenilla de latón cromado 270 mm de longitud. Con plafón y espiguilla para sujetar la cadenilla a la cerámica. Salida horizontal con junta cónica de conexión rápida.

\*Incluye junta cónica reductora de salida Ø 40/32mm.

Sifón curvo extensible con válvula lavabo-bidé.



Ø Int.: 38 mm  
Ø Ext.: 70 mm



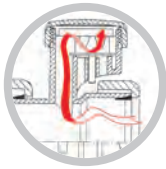
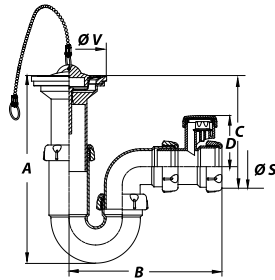
# Sifones Sencillos

Sifones curvos

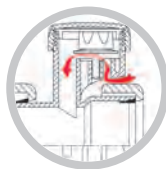


## Gama sifones curvos

### S-90 V



Sobrepresión / olores



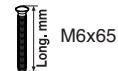
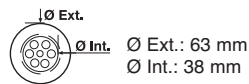
Depresión

Sifón curvo extensible con válvula lavabo-bidé, válvula de aireación incorporada.

JUNTAFIX  PP

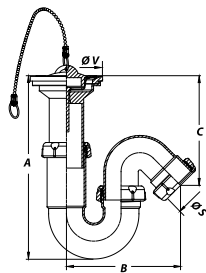
Ref.		A		B		C		Ø D	Ø V	Ø S
		máx.	mín.	máx.	mín.	máx.	mín.			
06566	1 ¼"	210	160	165	54	115	55	54	70	32
06568	1 ½"	225	170	177	59	115	55	57	70	40*

Cuerpo en PP blanco. Válvula extensible, con junta bi-inyección para facilitar su montaje con chapa de acero inoxidable y tapón de PVC. Cadenilla de acero inoxidable 270 mm de longitud. Salida horizontal con junta cónica de conexión rápida y válvula de aireación para evitar el descebado del sifón. \*Incluye junta cónica reductora de salida Ø40/32mm.



## Gama sifones curvos con salida inclinada

### S-88



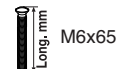
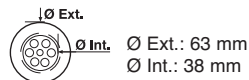
Sifón curvo extensible con válvula lavabo-bidé.

JUNTAFIX  PP

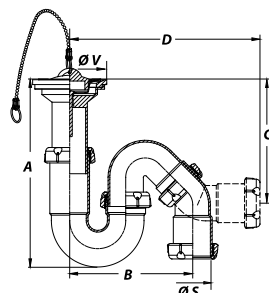
Ref.		A		B		C		Ø V	Ø S
		máx.	mín.	máx.	mín.	máx.	mín.		
06246	1 ¼"	210	158	115	54	140	88	70	32
06298	1 ½"	225	173	135	60	145	93	70	40*

Cuerpo en PP blanco. Válvula extensible, con junta bi-inyección para facilitar su montaje con chapa de acero inoxidable y tapón de PVC. Salida 45° con junta de conexión rápida.

\*Incluye junta cónica reductora de salida Ø 40/32mm.



### S-89



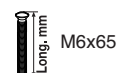
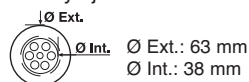
Sifón curvo extensible con válvula lavabo-bidé.

JUNTAFIX  PP

Ref.		A		B		C		D	Ø V	Ø S
		máx.	mín.	máx.	mín.	máx.	mín.			
06256	1 ¼"	210	158	115	54	155	100	195	70	32
06288	1 ½"	225	173	135	60	150	100	225	70	40*

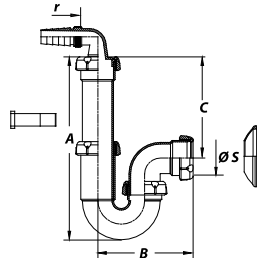
Cuerpo en PP blanco. Válvula extensible, con junta bi-inyección para facilitar su montaje con chapa de acero inoxidable y tapón de PVC. Salida orientable con junta de conexión rápida.

\*Incluye junta cónica reductora de salida Ø 40/32mm.



## Gama sifones especiales

### S-118



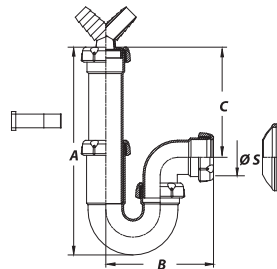
Sifón curvo extensible, especial desagüe electrodomésticos.



Ref.		A		B		C		r.	ØS
		máx.	mín.	máx.	mín.	máx.	mín.		
19018	1 1/2"	225	170	130	59	135	60	3/4"	40

Cuerpo en PP blanco. Especial para desagüe electrodomésticos (con rosca 3/4" o para abrazadera metálica). Salida horizontal con junta cónica de conexión rápida. Incluye junta cónica reductora de salida Ø 40/32mm, abrazadera para fijación a pared y plafón embellecedor.

### S-120



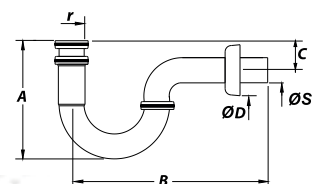
Sifón curvo extensible, especial desagüe electrodomésticos.



Ref.		A		B		C		D	ØS
		máx.	mín.	máx.	mín.	máx.	mín.		
19068	1 1/2"	225	170	130	59	135	60	45	40

Cuerpo en PP blanco. Especial con doble desagüe electrodomésticos. Salida horizontal con junta cónica de conexión rápida. Incluye junta cónica reductora de salida Ø 40/32mm, abrazadera para fijación a pared y plafón embellecedor.

### S-253



Sifón curvo, latón extensible con alargadera y plafón.



Ref.	r.	A		B	C		ØD	ØS
		máx.	mín.		máx.	mín.		
30002	1 1/4"	250	150	250	80	35	65	32

Cuerpo en latón cromado. Cuello extensible con tuerca loca y asiento plano. Salida horizontal con alargadera a pared y plafón embellecedor.

# Sifones Sencillos

Sifones verticales y especiales



## Sifones verticales

Sifones fabricados en PP blanco, diseñados para instalaciones con conexión de desagüe vertical. Acceso al interior mediante tapón de registro lateral.

### Extensible



#### **JUNTAFIX**

Cuello extensible con tuerca loca y asiento plano Ø32 ó 40 mm con junta integrada JUNTAFIX



Válvula extensible para pila de granito



Sifón vertical PP blanco, Ø32 ó 40 mm, salida con junta cónica de conexión rápida, tapón de registro lateral

### Fijo



Con tuerca loca y junta plana



Conexión para tubos lisos Ø32 ó 40 mm



#### **JUNTAFIX**

Con chapa de acero inox. Ø70mm, tapón de PVC y junta integrada JUNTAFIX



#### **JUNTAFIX**

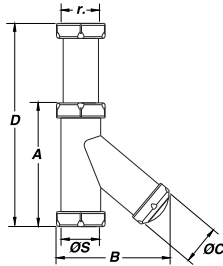
Con chapa de acero inox. Ø63 mm, tapón PVC y cadena de bolas 270 mm con anillas y junta integrada JUNTAFIX

## Gama sifones verticales

S-39



Sifón vertical extensible



JUNTAFIX PP

Ref.	r.	D		A	B	C	ØS
		máx.	min.				
01126	1 ¼"	236	216	129	99,5	32	32
01268	1 ½"	240	229	135	99,5	40	40*
01568	1¼"x1½"	236	216	135	99,5	32	40*

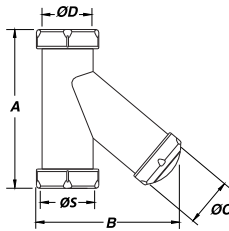
Cuerpo en PP blanco. Con tapón de registro lateral. Cuello extensible con tuerca loca y asiento plano. Salida vertical con junta de conexión rápida.

\*Incluye junta cónica reductora de salida Ø40/32 mm.

S-38



Sifón vertical, para tubos lisos.



PP

Ref.		A	B	ØC	ØD	ØS
01116	1 ¼"	129	99,5	32	32	32
01248	1 ½"	135	99,5	40	40	40*

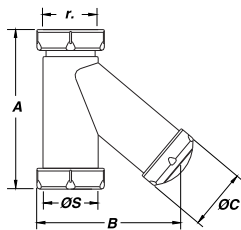
Cuerpo en PP blanco. Con tapón de registro lateral. Salida vertical con junta de conexión rápida.

\*Incluye junta cónica reductora de salida Ø40/32 mm.

S-151



Sifón vertical compacto.



PP

Ref.	r.	A	B	ØC	ØS
01276	1 ¼"	129	99,5	32	32
01288	1 ½"	135	99,5	40	40*

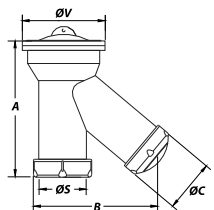
Cuerpo en PP blanco. Con tapón de registro lateral. Salida vertical con junta de conexión rápida. Incluye adaptador para válvula de asiento cónico (Ref.01288).

\*Incluye junta cónica reductora de salida Ø 40/32mm.

S-137



Sifón vertical compacto con válvula.



PP

Ref.		A	B	ØC	ØV	ØS
02246	1 ¼"	120	99,5	32	70	32
02258	1 ½"	120	99,5	40	70	40*

Cuerpo en PP blanco. Válvula con chapa de acero inoxidable y tapón de PVC. Con tapón de registro lateral. Salida vertical con junta de conexión rápida. \*Incluye junta cónica reductora de salida Ø40/3mm.



Ø Ext. 70 mm  
Ø Int. 45 mm

Long. mm  
M6x65

# Sifones Sencillos

Sifones verticales y especiales



## Gama sifones verticales

**S-11**



Sifón vertical compacto con válvula.

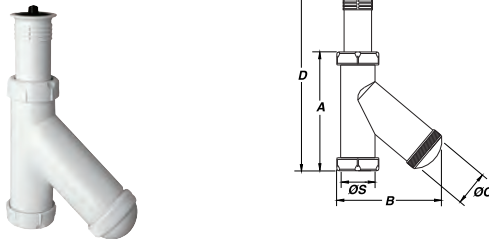


Ref.		A	B	ØC	ØV	ØS
01106	1 ¼"	120	99,5	32	63	32
01188	1 ½"	120	99,5	40	63	40*

Cuerpo en PP blanco. Válvula con chapa de acero inoxidable y tapón de PVC. Con tapón de registro lateral. Salida vertical con junta de conexión rápida. \*Incluye junta cónica reductora de salida Ø40/32 mm.



**S-18**



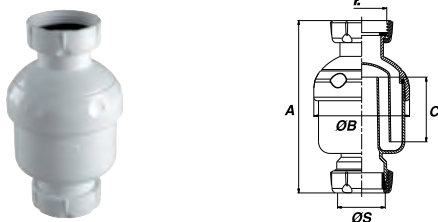
Sifón vertical extensible para pila de granito.



Ref.		D		A	B	ØC	ØV	ØS
		máx.	mín.					
03066	1 ¼"	236	-216	129	99,5	32	40	32

Cuerpo en PP blanco. Con tapón de registro lateral. Cuello extensible con válvula para pila de granito con tapón de PVC. Salida vertical con junta de conexión rápida.

**S-426**



Sifón vertical lavabo-bidé.



Ref.	r.	A	ØB	C	ØS
04576	1 ¼"	120	75	51	32
04578	1 ¼"	120	75	51	40*

Cuerpo en PP blanco. Salida vertical con junta de conexión rápida. Diseñado para resolver y facilitar la instalación en situaciones con limitación de espacio.

\*Incluye junta cónica reductora de salida Ø40/32 mm.

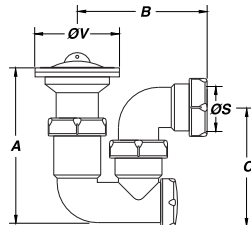
### Sifón vertical S-426

Sifón vertical PP blanco, Ø32 ó 40 mm, salida con junta cónica de conexión rápida. Diseñado para resolver y facilitar la instalación de sifones en lavabos y bidés con desagüe vertical y especialmente en situaciones con limitación de espacio, como sucede en el caso de bidés provistos de válvulas de desagüe automáticas.



## Gama sifones especiales

### S-155

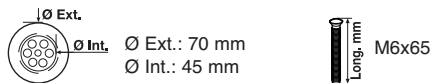


Sifón especial con válvula fregadero.

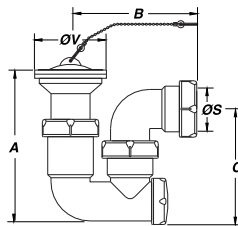
EN 274 JUNTAFIX PP

Ref.		A		B		C	ØV	ØS
		máx.	min.	máx.	min.			
02328	1 1/2"	191	154	120	31	112,5	70	40

Cuerpo en PP blanco. Válvula extensible con junta bi-inyección para facilitar su montaje, con chapa de acero inoxidable y tapón de PVC. Con tapón de registro lateral. Salida horizontal con junta cónica de conexión rápida. Incluye junta cónica reductora de salida Ø40/32 mm.



### S-154



Sifón especial con válvula lavabo-bidé.

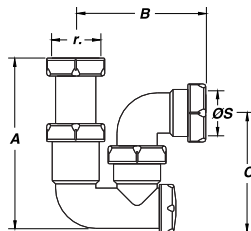
JUNTAFIX PP

Ref.		A		B		C	ØV	ØS
		máx.	min.	máx.	min.			
01308	1 1/2"	191	154	120	31	112,5	63	40

Cuerpo en PP blanco. Válvula extensible con junta bi-inyección para facilitar su montaje, con chapa de acero inoxidable, tapón de PVC y cadenilla de acero inoxidable 270 mm de longitud. Con tapón de registro lateral. Salida horizontal con junta cónica de conexión rápida. Incluye junta cónica reductora de salida Ø40/32 mm.



### S-156



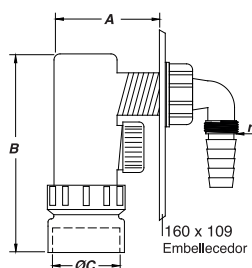
Sifón especial con racor.

EN 274 JUNTAFIX PP

Ref.	r.	A		B		C	ØS
		máx.	min.	máx.	min.		
02336	1 1/4"	203	169	120	31	112,5	40
02348	1 1/2"	203	169	120	31	112,5	40

Cuerpo en PP blanco. Cuello extensible con tuerca loca y asiento plano. Con tapón de registro lateral. Salida horizontal con junta cónica de conexión rápida. Incluye junta cónica reductora de salida Ø 40/32mm.

### S-265



Sifón electrodoméstico, empotrable

PP PVC AC.INOX

Ref.	A		B	r.	ØC
	máx.	min.			
19028	96	75	140	3/4"	40 H
19058	96	75	140	3/4"	40 M

Cuerpo en PP blanco, con toma para electrodoméstico (con rosca 3/4" o para abrazadera metálica). Embellecedor en acero inoxidable. Tapón de registro de 1". Desmontable y completamente extraíble del muro. Embalaje/encofrado para facilitar la instalación.

# Sifones Sencillos

Sifones verticales y especiales



## Gama sifones especiales

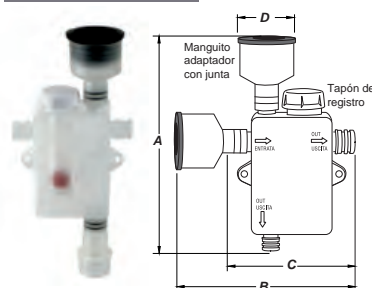
### Instrucciones de montaje S-265

- 1.- Instalación obra
- 2.- Alicatado
- 3.- Eliminación embalaje
- 4.- Colocación embellecedor
- 5.- Montaje de la toma
- 6.- Extracción y limpieza



### S-508

PP



Ref.	A	B	C	D	E
19078	198	163	115,5	52	22-32

Sifón registrable, con entrada en posición vertical u horizontal y salida vertical u horizontal adaptable a distintas configuraciones. Con sifón seco (evita salida de olores tras la evaporación del agua del sifón). Salida macho.



Ref.	medida
22285	204 x 239 x57

Caja empotrable para registro con tapa embellecedora y tornillos.

Sifón seco para aire acondicionado.

### CARACTERÍSTICAS TÉCNICAS



Sifón seco: La bola impide el retorno de olores.



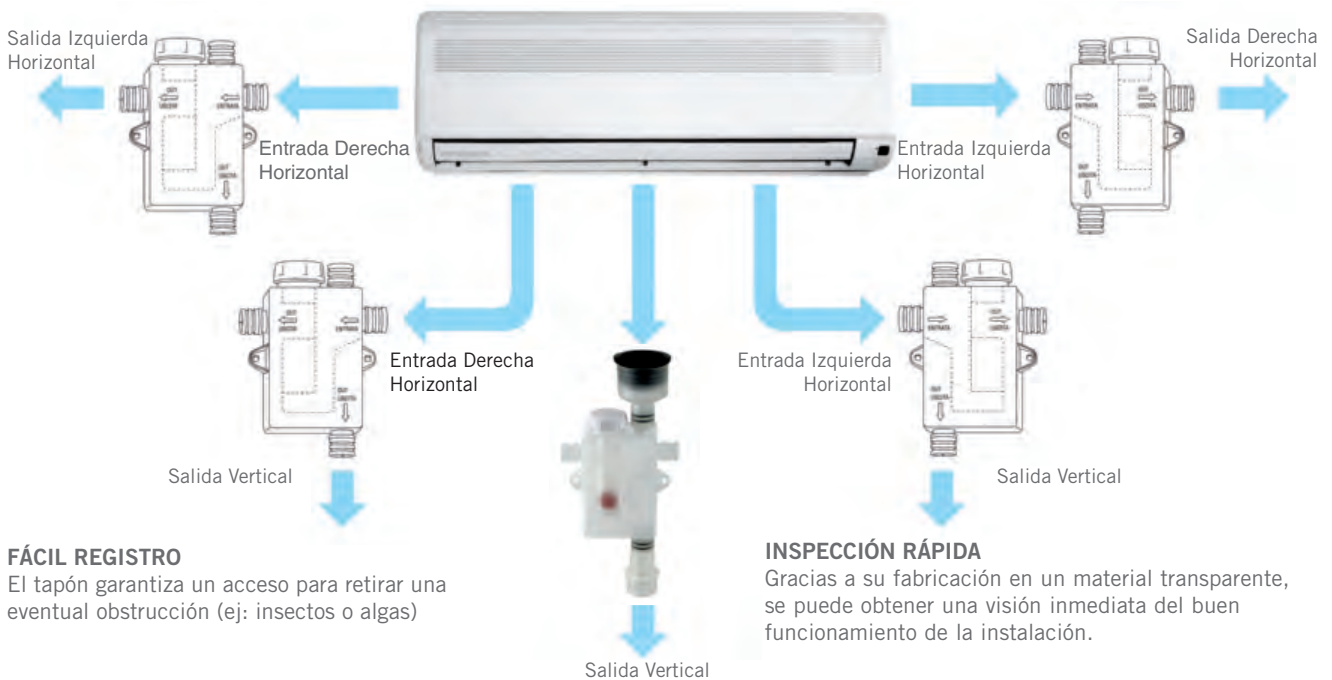
Sifón con agua: En presencia de agua la bola flota.



## Gama sifones especiales

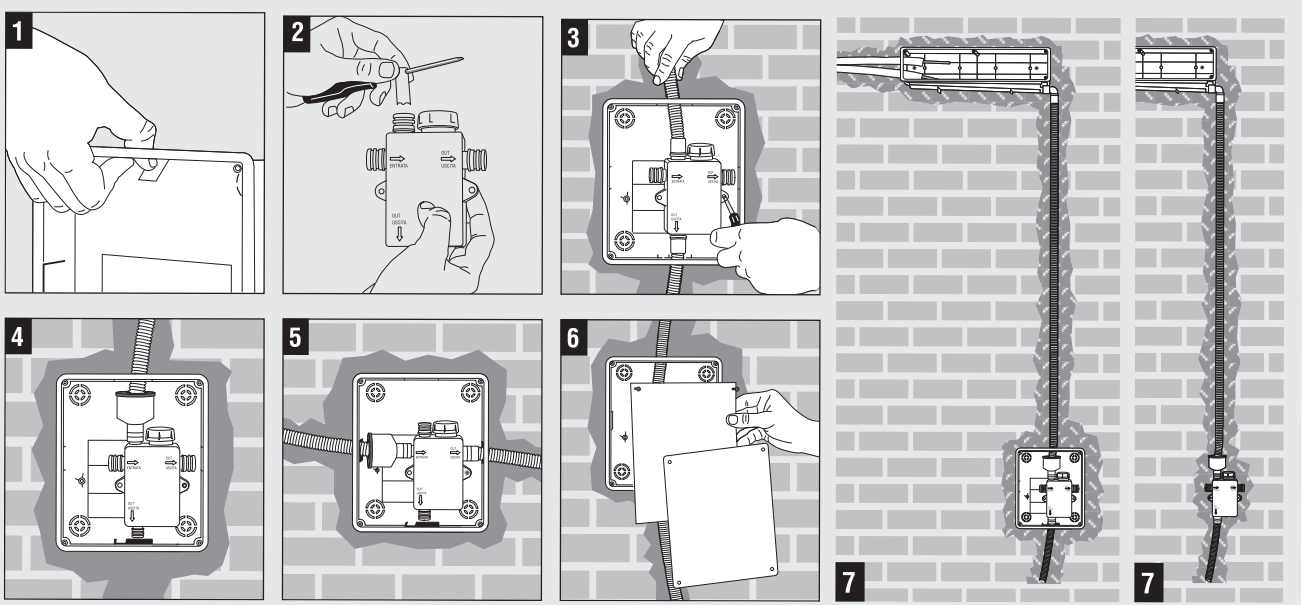
Evita la llegada de olores al condensador provenientes de la red de evacuación. Imprescindible, especialmente cuando la instalación se emplea como bomba de calor y la condensación se forma en la unidad externa.

### UN ÚNICO PRODUCTO PERMITE MÚLTIPLES SOLUCIONES DE INSTALACIÓN



## Instrucciones de montaje S-508

- 1- Romper las zonas pre-troqueladas en la caja después de identificar el lado de entrada y de salida de la tubería de condensación.
- 2- Con la ayuda de la herramienta suministrada, abrir el orificio de entrada y salida correspondientes y eliminar el recorte.
- 3- Insertar los tubos de condensación y colocar la caja en la pared, asegurándose de que esté nivelada. Inserte las juntas tóricas en la entrada y en la salida seleccionadas, conecte el tubo al sifón y fije éste a la caja con el tornillo suministrado.
- 4- Ejemplo de instalación con entrada y salida vertical.
- 5- Ejemplo de montaje con entrada y salida horizontal.
- 6- Colocar la plantilla de seguridad, y luego fijar la caja con yeso. Después de la fijación, retire la plantilla y poner la tapa.
- 7- El sifón de condensación se puede instalar en la caja de control o la pared.



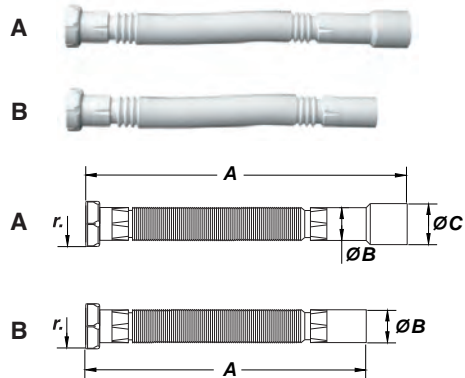
# Sifones Sencillos

Accesorios

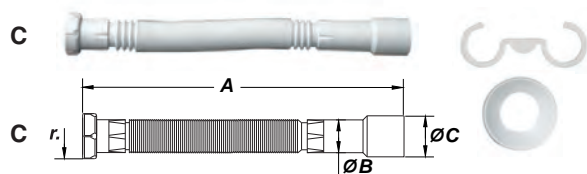


## Accesorios especiales

### A-104 / A-120

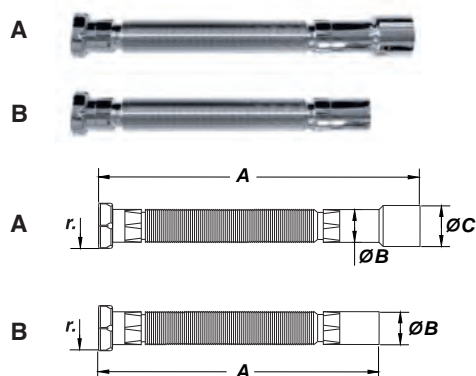


Manguito flexible con junta cónica.



Manguito flexible con junta cónica con plafón y gancho de sujeción

### A-132 / A-134



Manguito flexible con junta cónica.



#### A-104

Ref.	r.	A		ØB	ØC	Figura
		máx.	mín.			
22044	1 ¼"	825	360	32	40	A
22045	1 ½"	950	365	40	50	A
22333	1 ¼"	800	370	32	-	B
22334	1 ½"	875	325	40	-	B
22346	1 ½"	875	325	50	-	B

#### A-120

22067	1 ¼"	445	255	32	40	A
22338	1 ¼"	410	230	32	-	B

Fabricado en PP, no encolable. Para conexiones de difícil acceso. No utilizar como sifón de desagüe.

#### A-104

Ref.	r.	A		ØB	ØC	Figura
		máx.	mín.			
22365	1 ¼"	825	360	32	40	C
22366	1 ½"	950	365	40	50	C

Fabricado en PP, no encolable. Para conexiones de difícil acceso. No utilizar como sifón de desagüe.



#### A-132

Ref.	r.	A		ØB	ØC	Figura
		máx.	mín.			
22091	1 ¼"	825	360	32	40	A
22092	1 ½"	950	365	40	50	A
22341	1 ¼"	800	370	32	-	B
22342	1 ½"	875	325	40	-	B
22352	1 ½"	875	325	50	-	B

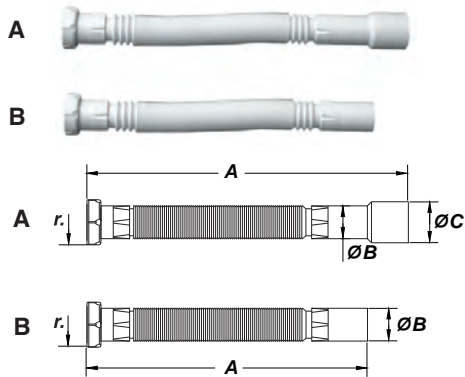
#### A-134

22094	1 ¼"	445	255	32	40	A
22343	1 ¼"	410	230	32	-	B

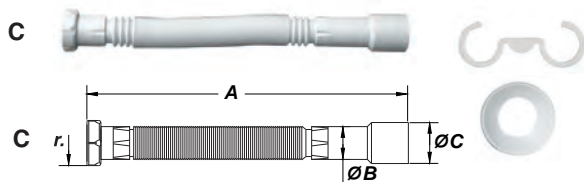
Fabricado en PP metalizado, no encolable. Para conexiones de difícil acceso. No utilizar como sifón de desagüe.

## Accesorios especiales

### A-103 / A-119



Manguito flexible con junta plana.



Manguito flexible con junta plana con plafón y gancho de sujeción.



#### A-103

Ref.	r.	A		ØB	ØC	Figura
		máx.	min.			
22042	1 ¼"	825	360	32	40	A
22043	1 ½"	950	365	40	50	A
22331	1 ¼"	800	370	32	-	B
22332	1 ½"	875	325	40	-	B
22345	1 ½"	875	325	50	-	B

#### A-119

22066	1 ¼"	445	255	32	40	A
22337	1 ¼"	410	230	32	-	B

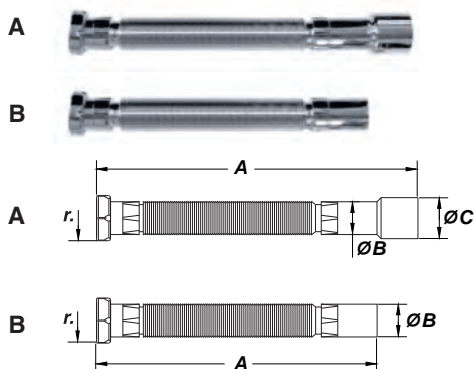
Fabricado en PP, no encolable. Para conexiones de difícil acceso. No utilizar como sifón de desagüe.

#### A-103

Ref.	r.	A		ØB	ØC	Figura
		máx.	min.			
22363	1 ¼"	825	360	32	40	C
22364	1 ½"	950	365	40	50	C

Fabricado en PP, no encolable. Para conexiones de difícil acceso. No utilizar como sifón de desagüe.

### A-131 / A-133



Manguito flexible con junta plana.



#### A-131

Ref.	r.	A		ØB	ØC	Figura
		máx.	min.			
22089	1 ¼"	825	360	32	40	A
22090	1 ½"	950	365	40	50	A
22039	1 ¼"	800	370	32	-	B
22040	1 ½"	875	325	40	-	B
22051	1 ½"	875	325	50	-	B

#### A-133

22093	1 ¼"	445	255	32	40	A
22344	1 ¼"	410	230	32	-	B

Fabricado en PP metalizado, no encolable. Para conexiones de difícil acceso. No utilizar como sifón de desagüe.

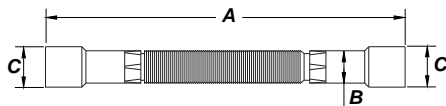
# Sifones Sencillos

Accesorios



## Accesorios especiales

### A-111



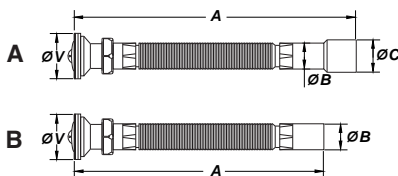
Manguito flexible bocas lisas.



Ref.	A		ØB	ØC	Figura
	máx.	mín.			
22048	910	480	32	40	A
22049	980	445	40	50	A
22335	815	385	32	-	B
22336	880	345	40	-	B
22347	930	395	40	50	C

Fabricado en PP, no encolable. Para conexiones de difícil acceso. No utilizar como sifón de desagüe.

### S-382

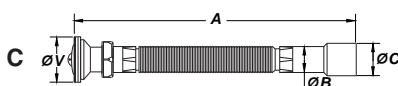


Válvula de Ø70 con tubo flexible blanco.



Ref.	A		ØB	ØV	ØC	Figura
	máx.	mín.				
11316	840	410	32	70	40	A
11318	995	410	40	70	50	A
11006	765	370	32	70	-	B
11008	920	370	40	70	-	B

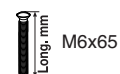
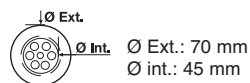
Cuerpo válvula y tubo flexible en PP blanco no encolable. Con junta bi-inyección para facilitar su montaje. Tapón de PVC y chapa de acero inoxidable. Para conexiones de difícil acceso. No utilizar como sifón de desagüe.



Válvula de Ø70 con tubo flexible blanco con plafón y gancho de sujeción.

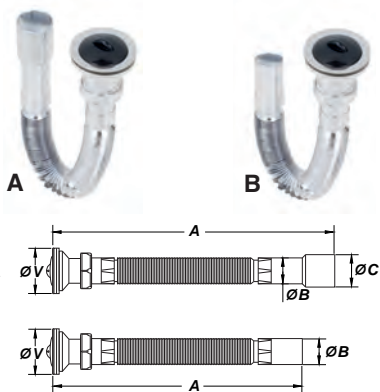
Ref.	A		ØB	ØV	ØC	Figura
	máx.	mín.				
11376	840	410	32	70	40	C
11378	995	410	40	70	50	C

Cuerpo válvula y tubo flexible en PP blanco no encolable. Con junta bi-inyección para facilitar su montaje. Tapón de PVC y chapa de acero inoxidable. Para conexiones de difícil acceso. No utilizar como sifón de desagüe.



## Accesorios especiales

### S-428



Válvula de Ø70 con tubo flexible cromado.

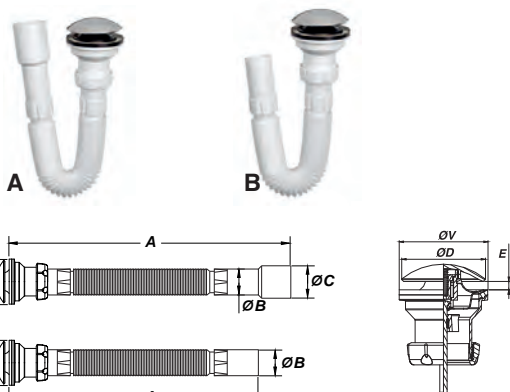


Ref.	A		ØB	ØV	ØC	Figura
	máx.	mín.				
11319	900	- 460	32	70	40	A
11320	1010	- 460	40	70	50	A
11026	850	- 410	32	70	-	B
11018	960	- 410	40	70	-	B

Cuerpo válvula y tubo flexible en PP metalizado no encolable. Tapón de PVC y chapa de acero inoxidable. Para conexiones de difícil acceso. No utilizar como sifón de desagüe.



### S-582



Válvula desagüe con embellecedor Click-Clack y tubo flexible blanco.

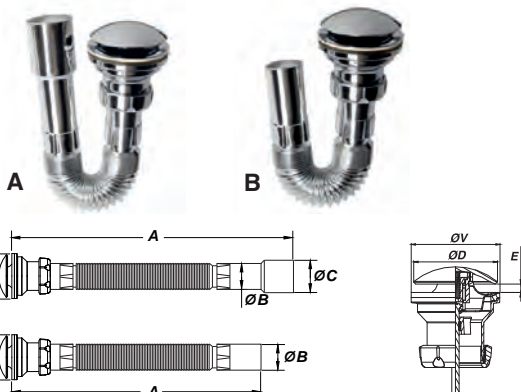


Ref.	A		ØB	ØV	ØC	ØD	E	Figura
	máx.	mín.						
11336	840	- 410	32	70	40	66	6,5 / 14	A
11338	995	- 410	40	70	50	66	6,5 / 14	A
11346	765	- 370	32	70	-	66	6,5 / 14	B
11348	920	- 370	40	70	-	66	6,5 / 14	B

Cuerpo y tubo flexible en PP blanco. Con junta bi-inyección para facilitar su montaje. Sistema de apertura/cierre en ABS cromado click-clack Ø66 mm. Chapa de acero inoxidable. Para conexiones de difícil acceso. No utilizar como sifón de desagüe.



### S-583

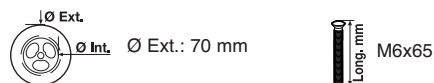


Válvula desagüe con embellecedor Click-Clack y tubo flexible cromado.



Ref.	A		ØB	ØV	ØC	ØD	E	Figura
	máx.	mín.						
11356	840	- 410	32	70	40	66	6,5 / 14	A
11358	995	- 410	40	70	50	66	6,5 / 14	A
11366	765	- 370	32	70	-	66	6,5 / 14	B
11368	920	- 370	40	70	-	66	6,5 / 14	B

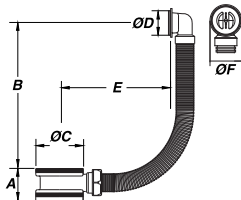
Cuerpo y tubo flexible en PP metalizado. Sistema de apertura/cierre en ABS cromado click-clack Ø66 mm. Chapa de acero inoxidable. Para conexiones de difícil acceso. No utilizar como sifón de desagüe.





## Accesorios especiales

### S-395



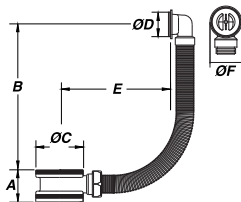
PP o ABS

Ref.	A	B	ØC	ØD	E	ØF	Acabados
11519	35	200 máx.	69	27,5	120 máx.	40	adap. blanco / rebos. blanco
11526	35	200 máx.	69	27,5	120 máx.	40	adap. blanco / rebos. cromo

Fabricado en PP blanco o con rejilla rebosadero ABS cromo o blanca, adaptador rebosadero flexible, para solucionar situaciones de lavabos de acero inoxidable, cristal, cerámica, piedra natural, etc., sin rebosadero integrado.

Adaptador para lavabos sin rebosadero.

### S-397



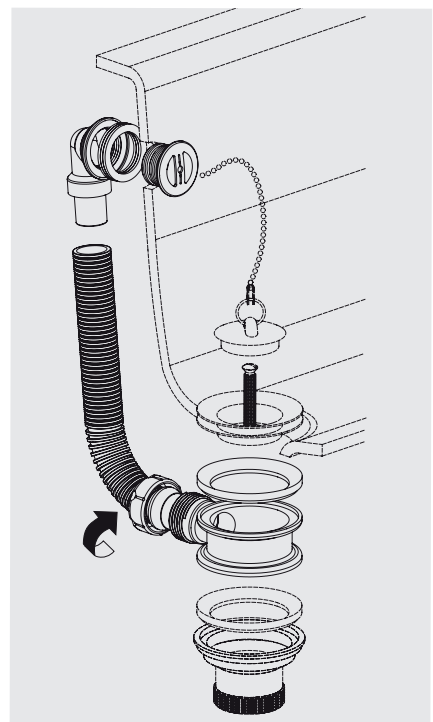
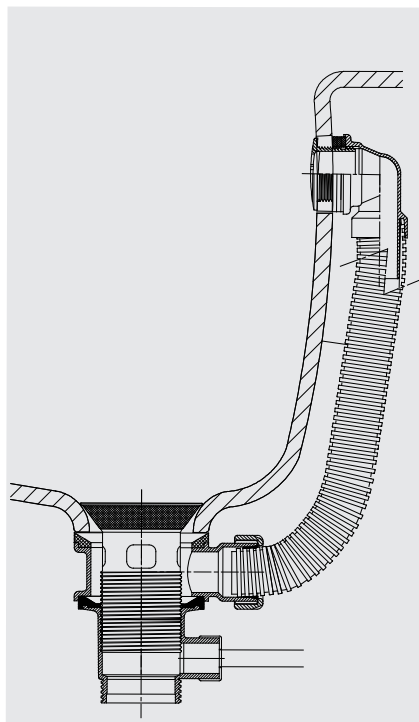
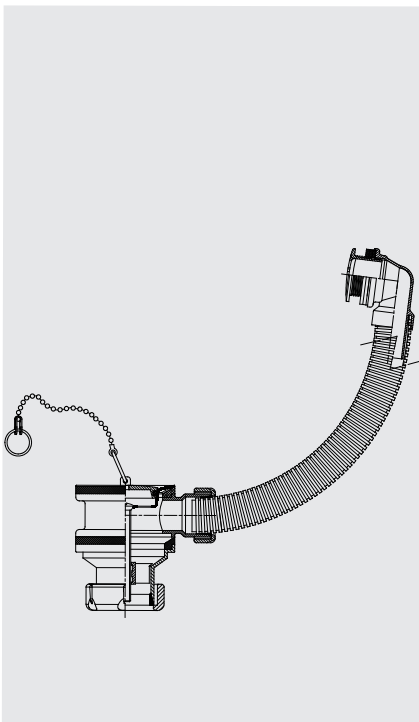
PP/ABS

Ref.	A	B	C	D	E	ØF	Acabados
11525	35	200 máx.	69	27,5	120 máx.	40	cromo

Fabricado en PP metalizado y ABS cromado. Adaptador rebosadero flexible, para solucionar situaciones de lavabos de acero inoxidable, cristal, cerámica, piedra natural, etc., sin rebosadero integrado. Con junta transparente para una perfecta integración en lavabos vistos.

Adaptador para lavabos sin rebosadero.

## Instrucciones de montaje S-395 y S397



NOTA: Los datos facilitados en este catálogo técnico, como consecuencia de la constante mejora y evolución de nuestros productos, pueden variar sin previo aviso. Este catálogo no tiene carácter contractual, y toda la información se da de buena fe. Declinamos cualquier responsabilidad derivada de la aplicación de los mismos.

La versión más actualizada de este catálogo la encontrará disponible en nuestra página web  
**[www.jimten.com](http://www.jimten.com)**



## Sifones sencillos



© JIMTEN 10M

45369 05-17

**jimten SA**

CTRA. DE OCAÑA, 125. C.P. 03114

✉ 5285 C.P. 03080

☎ +34.965.10.90.44

Fax +34.965.11.50.82

**ALICANTE (ESPAÑA)**

[www.jimten.com](http://www.jimten.com)



Empresa registrada según norma



ER-0084/1996

GA-1999/0156

SST-0130/2016

an *OAliaxis* company