



**Válvulas para plato de ducha
compacta con sifón magnético
Magnetech**

*Compact shower tray valve
with a Magnetech trap*





Válvula de salida horizontal extraplana para platos de ducha con orificio de Ø90 mm con Sistema Magnético de Sifón.

Shallow horizontal waste outlet for shower tray with a 90 mm hole with a magnetic trap system.



¿En qué consiste la tecnología Magnetech?
What is the Magnetech technology?



GRAN CAUDAL, ALTA VELOCIDAD

El agua de la ducha ejerce una presión que vence la fuerza magnética de los imanes. La válvula abre rápidamente para permitir el paso del caudal. A mayor caudal, más abre la válvula.

GREAT FLOW, HIGH SPEED

The shower water exerts a pressure that overcomes the magnetic force of the magnets. The valve opens quickly to allow the water to flow through. The greater the flow, the more the valve opens.



CERO ATASCOS

Cuando cesa la ducha, deja de fluir el agua sobre la clapeta, la fuerza magnética cierra la válvula sobre la junta estanca, evitando el paso de olores. Si se reanuda la ducha, el nuevo caudal de agua, vence la fuerza de cierre de los imanes. A mayor caudal, más abre, y mayor caudal pasa.

WITHOUT JAMS

When the shower stops, it also stops the water flow on to the valve, the magnetic force closes the clapper onto the the water tight joint, preventing the appearance of odors. If a shower is re-started, the new water flow, overcomes the closing force of the magnets. The higher the flow rate is, the more it opens.



CERO OLORES

El sello hidráulico de 1 cm y en caso de evaporación, el cierre mecánico, garantizan que no habrá posibilidad de escape de olores.

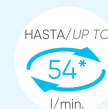
WITHOUT SMELLS

The 1 cm hydraulic seal and in case of evaporation, mechanical seal, guarantee that there will be no possibility of odor escape.

Características de las válvulas:
Waste outlet characteristics:



Capó en ABS extraplano en acabado cromo
Chromed extraflat ABS cover



Caudal de evacuación de hasta 33 l/min, con 15 mm de columna de agua
Flow rate up to 33 l/min with Ø40 mm



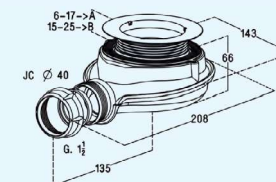
Fácil instalación
Easy to install



Sello hidráulico
Water seal



Salida 1 1/2"x40 H
1 1/2" Ø40F outlet



SISTEMA DUAL

Clapeta y base magnética + Sello hidráulico de 1 cm.

DUAL SYSTEM

Clapper and magnetic base + 1 cm hydraulic seal.

DURACION EXTREMA

Porque los imanes permanentes y su poder magnético es eterno, el rendimiento de la tecnología Magnetech es inalterable.

EXTREME DURATION

Because permanent magnets as well as their magnetic power are eternal, the performance of the Magnetech technology it is unchangeable.

ADAPTABLE

A platos de ducha de espesores de 6 a 25 mm.

ADAPTABLE

To shower trays thicknesses from 6 to 25 mm.



STOP

Malos olores.

STOP

Bad smells.

GRAN CAUDAL

Evita atascos en la ducha y riesgos de desbordamiento.

GREAT FLOW

Avoid bottlenecks in the shower and overflow risk.

SUPER COMPACTA

Fácil instalación en platos extraplano. Ahorra tiempo.

MORE COMPACT

Easy installation on extra-flat plates. Save time.

ESTANQUEIDAD INSTANTÁNEA

Garantizada gracias a su tecnología de juntas co-inyectadas, unidas al cuerpo de la válvula.

Siempre bien fijadas, sin riesgos de fugas.

INSTANT SEALING

Guaranteed thanks to its gasket technology co-injected, attached to valves body. Alwayswell fixed, without risk of leaks.



GRAN ACABADO

El capó extraplano cromo le da un acabado perfecto y moderno a su plato de ducha.

GREAT FINISH

The extra-flat chrome cover gives a perfect and modern finish to your shower tray.



S-580

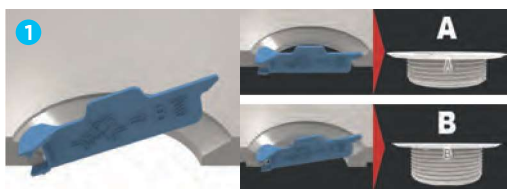


Ref.	Medida Size	Embellecedor Cover	U./	nº
12480	115 x 1½	ABS Cromo/Chrome	10	A-9

Válvula para plato de ducha con orificio de salida Ø90mm. Salida horizontal 1 1/2"x40 mm para tubos lisos. Sistema de junta integrada JUNTAFIX. Para platos de ducha de hasta 27 mm de espesor.

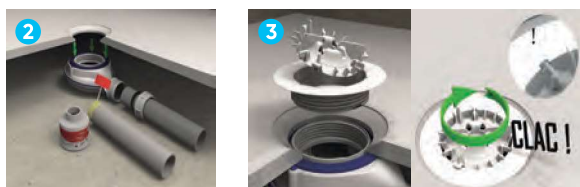
Waste outlet for Ø90 mm hole shower trays. 1 1/2"x40 mm horizontal outlet for smooth pipes. Integrated joint JUNTAFIX system. For shower trays up to 27 mm in thickness.

Fácil de instalar Easy to install



Mide y selecciona tu adaptador roscado según el espesor de tu plato.

Use the tool, measure your shower and select the right threaded adapter according to its thickness.



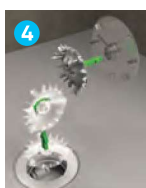
Introduce la tubería, la junta y aprieta la tuerca. O encola si es de PVC.

Insert the pipe, joint, and screw and tighten. Or use glue if it is PVC.



Usa la llave y el filtro de pelos para realizar el apriete hasta que oigas un ruido.

Use the tightening key and hair filter adapter to tighten until you hear a noise.



Monta el filtro de pelos sobre el capó.

Insert the hair filter into the cover.



Monta el Sistema sifónico Magnetech.

Insert the Magnetech siphonic system.

Jimten, S.A.
C/ del Yen, s/n - Pol. Las Atalayas
03114 Alicante, España
+34 965 109 044

jimten.com

Empresa registrada según normas



ES-0084/1998 ES-1999/0166 SST-0101/2016

alixis