

Novedad:

El original reinventado



3g

UNIVERSAL

Mecanismo de descarga 2V





Características técnicas

Nuevo mecanismo de descarga de doble volumen

El nuevo mecanismo de descarga de doble volumen de Jimten se adapta, de forma rápida y sencilla a todos los inodoros de tanque bajo del mercado. Una evolución en nuestro mecanismo de descarga original que permite, con un sólo modelo, la instalación en inodoros provistos con base roscada (ej. modelos Roca anteriores a 2007) o con enchufe rápido (modelos posteriores a 2007).



Cumple con los requisitos de la norma NF.



Nuevos pulsadores:

Con la nueva gama de descargadores ofrecemos 3 diseños distintos de pulsadores. Posibilidad de adaptar a múltiples posiciones.



Fácil instalación:



El pulsador se monta de manera fácil y rápida gracias al sistema de accionamiento por cable, y sin necesidad de herramientas.

Adaptable:

Cable de reducido diámetro, ideal para su instalación en tanques bajos de espacio reducido.

Compacto:

Fácilmente recortable para adaptarse a diferentes tamaños de tanque bajo de cisterna. Cumple con los requisitos de la norma NF.

Ecológico:



Control del consumo de agua en todo momento, conseguido gracias a la regulación de altura de la boya flotador y el nivel de agua residual.

Robusto:

Su cuerpo compacto reforzado le otorga una elevada resistencia y durabilidad. Probado a más de 35.000 ciclos de descargas para garantizar su óptimo funcionamiento.

Fiable:

El diseño de su nuevo conjunto de cierre permite un cierre rápido, silencioso y eficaz durante muchos años.

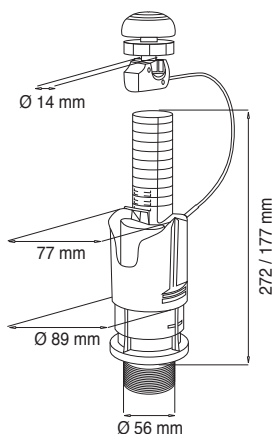
Universal:

Permite su instalación en cualquier tanque bajo de inodoro. Un sólo modelo diseñado para su rápida instalación en bases "Roca", anteriores o posteriores a 2007.



Gama disponible

S-585



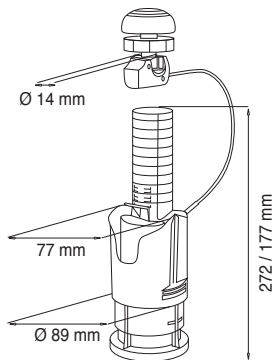
S-585 Mecanismo de descarga doble



Pulsador	Ref.	Envase	U/	n.º
Cromo	23387	Caja	4	A-8
Cromo	423387	Blister	4	A-8

Mecanismo de descarga ajustable parcial y nivel de agua residual. Adaptable a base roca (anterior y posterior a 2007). Incluye tornillos de fijación de tanque bajo al WC y juntas de recambio.

S-575



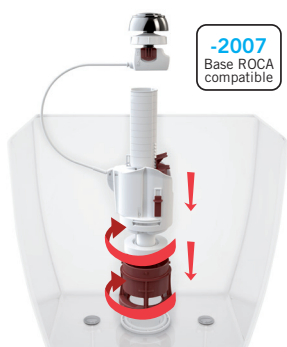
S-575 Mecanismo de descarga doble



Pulsador	Ref.	Envase	U/	n.º
Cromo	23305	Bolsa	20	A-12

Mecanismo de descarga ajustable parcial y nivel de agua residual. Adaptable a base roca (anterior y posterior a 2007).

Compatibilidad con cisternas de tanque bajo

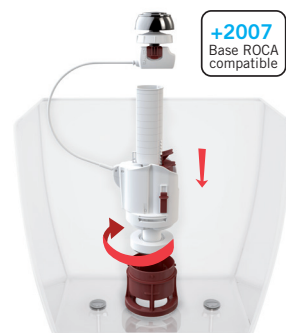


-2007
Base ROCA compatible

Hasta el año 2007 el sistema de fijación de mecanismos a la base de la cisterna se realizaba mediante roscado.

A partir del 2007, las cisternas incorporan en la base del mecanismo una bayoneta que lo asegura con un cuarto de vuelta de rosca.

Nuestro sistema permite adaptarse a ambos sistemas de anclaje.



+2007
Base ROCA compatible

Instrucciones de montaje: reposición

Sobre base roscada



Si se dispone de una base tipo Roca, con rosca compatible, rosque el adaptador suministrado sobre la misma.



Bloquee y encaje el cuerpo del mecanismo mediante un cuarto de vuelta, sobre el adaptador roscado.

Sobre base bayoneta

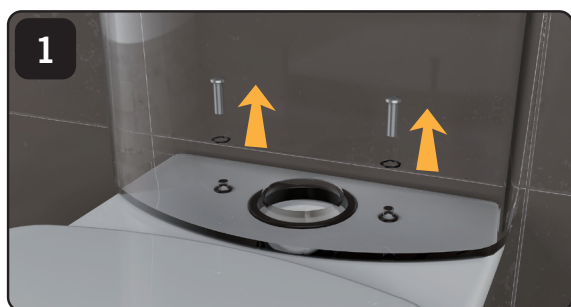


Si se dispone de una base tipo Roca a bayoneta, compatible, coloque el mecanismo.

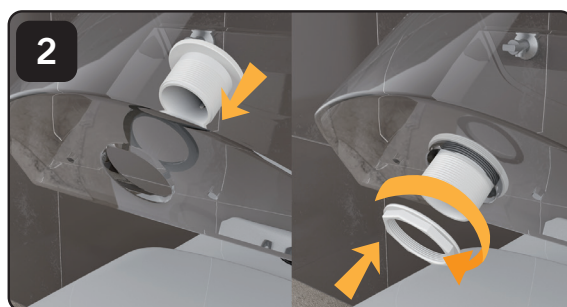


Bloquee y encaje el mismo mediante un cuarto de vuelta, sobre el adaptador.

Instrucciones de montaje: nueva instalación



Retire el tanque bajo, para ello, afloje los tornillos y suelte el mismo.



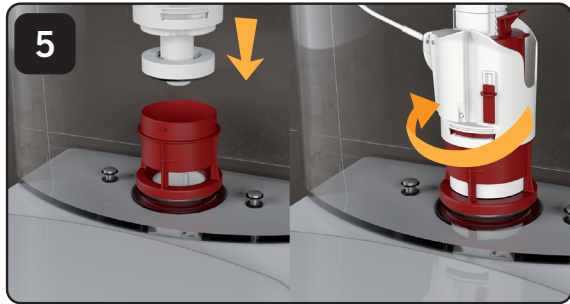
Fije el adaptador roscado, con las juntas suministradas a la base del tanque bajo.



Coloque nuevamente el tanque bajo, y fíjelo al inodoro con el conjunto de tornillos y juntas suministrados.



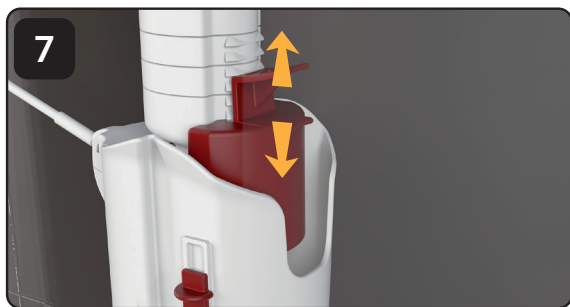
Rosque el adaptador a bayoneta sobre la base roscada del interior del tanque.



5
Coloque el mecanismo sobre la base a bayoneta y bloquéelo con un giro.



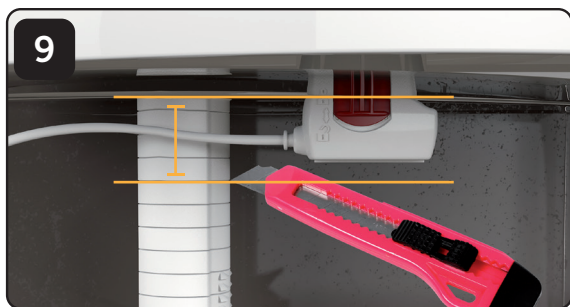
6
Regule el nivel de agua residual del tanque una vez finalizada la descarga elevando o bajando la compuerta.



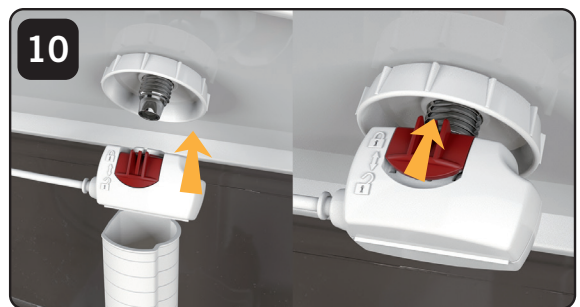
7
Regule el agua descargada durante la 1/2 descarga elevando o bajando el flotador para conseguir el nivel óptimo.



8
Coloque el botón pulsador roscando la tuerca de fijación inferior. Se suministra un embellecedor elevado para inodoros con agujero de la tapa superior de pequeño diámetro.



9
Compruebe si es necesario recortar la parte superior del rebosadero del mecanismo, solo en aquellos casos que pueda interferir con la tapa superior al accionar el mecanismo.



10
Fije el mecanismo de cable a la parte inferior del botón pulsador y bloquéelo llevando la pestaña a su posición final.



11
Cierre la tapa superior del tanque.



12
Compruebe que el mecanismo no interfiere con el grifo de llenado, ya está listo para su uso.



3g

Mecanismo de descarga **universal** para WC.
2 volúmenes.



©JIMTEN 10M

145909 | 07-13

Descubra en este enlace su fácil instalación: www.jimten.com/videos.php

jimten, SA

CTRA. DE OCAÑA, 125 C.P. 03114

✉ 5285 C.P. 03080

☎ + 34.965.10.90.44

Fax. + 34.965.11.50.82

ALICANTE (ESPAÑA)

www.jimten.com

Empresa registrada según norma



ER-0084/1996



GA-1999/0156



an *OAliaxis* company