

# Válvula para contador 3G HCR



La válvula contador 3G HCR es el resultado de años de experiencia. Combina un diseño innovador con materiales de última generación.

Nuestro mayor objetivo es desarrollar productos que se ajusten y estén al servicio de los profesionales mas exigentes.

## Compuesto completamente nuevo

Gracias a las pruebas realizadas junto con el Centro de Investigación de Suez, Jimten ha seleccionado el compuesto PPS, un material termoplástico de alto rendimiento, para lograr una dureza y una durabilidad integrales.

En comparación con las aleaciones metálicas, este compuesto no contiene plomo y no le afectan la corrosión ni las incrustaciones, lo que proporciona un funcionamiento más fácil durante toda su vida útil, confiriendo a la pieza una resistencia mecánica y química superior frente al latón y otros plásticos comunes usados en el suministro de agua potable clorada.

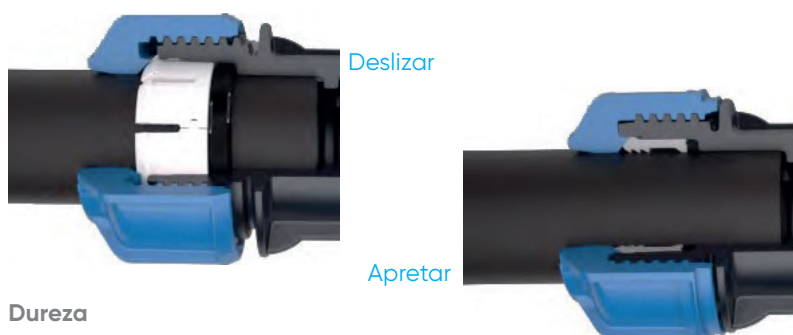
## De fácil instalación

La válvula contador 3G es muy rápida y sencilla de instalar gracias a la tecnología 3G "Desliza y aprieta". Los tiempos de instalación y desmontaje se reducen drásticamente y con ellos los costes operativos de los equipos.

## Segura, robusta y confiable

La gama completa esta diseñada para proporcionar una resistencia mecánica superior a la tracción como a la presión PN 16.

La tecnología de sellado M3G garantiza una total seguridad y estanqueidad del sistema.



## Dureza

El diseño del cuerpo, la bola y el vástago se ha perfeccionado mediante el MEF y se ha validado mediante pruebas mecánicas específicas (flexión, carga superior a 80 kg, etc.).

La unión roscada que hay en el lado del contador de agua tiene las dimensiones adecuadas para soportar la misma tensión que las piezas metálicas, incluido el peso accidental del operario.

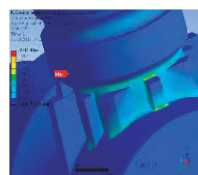
La estanqueidad al agua se logra con un sello plano estándar situado en el interior de la rosca.

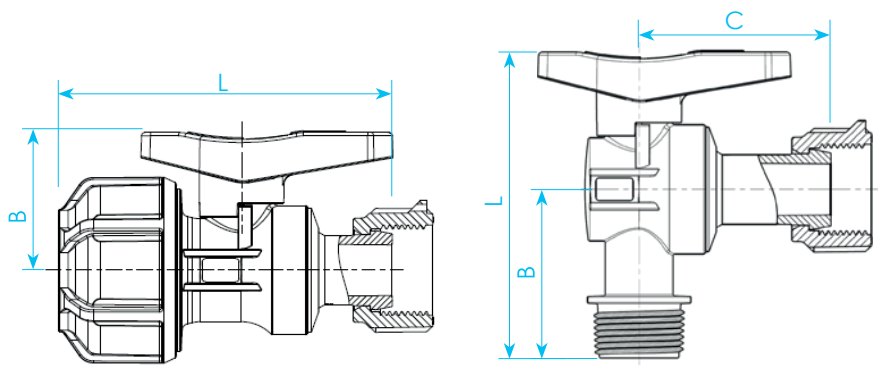
(Juntas de fibra o planas o teflonadas no incluidas).



## 3G HCR CARACTERÍSTICAS PRINCIPALES

- Certificado ACS para agua potable.
- Resistencia química.
- Resistencia a la corrosión.
- Resistencia a la desinfección con ClO<sub>2</sub>.
- Adecuadas para la sustitución de válvulas de latón en cuadros de contadores.
- Sistema antifraude en maneta y tuerca.
- Maneta extraíble.





## Gama y dimensiones

REFERENCIA	CONFIGURACIÓN - UNIÓN	CONEXIÓN AL CONTADOR	L	B	C	PESO
2008313	recta - PE de 25 mm	3/4"	99	41	-	139
2008314	recta - PE de 32 mm	3/4"	119	41	-	197
2008316	acodada - PE de 25 mm	3/4"	108	64	45	145
2008335	acodada - PE de 32 mm	3/4"	122	78	45	193
2008315	recta - 3/4" macho	3/4"	80	41	-	82
2008334	recta - 1" macho	3/4"	80	41	-	89
2008317	acodada - 3/4" macho	3/4"	107	50	57	90
2008336	acodada - 1" macho	3/4"	107	50	57	97

## Instalación

(Dimensiones en mm , pulgadas \* y gr)



Herramientas recomendadas.



1. Marcar la longitud de corte.



2. Cortar con un cortatubos específico.



3. Deslizar la válvula sobre la tubería.



4. Liberar la tubería.



5. Apretar la tuerca 3G hasta que toque el cuerpo.



6. Introducir la tubería y verificar la marca: el espacio debe ser inferior a 1 cm.



7. Apretar completamente la tuerca libre y marcar la posición de la junta plana en el contador de agua; insertar en profundidad utilizando una llave para el último 1/4 de vuelta.



**Nota:** Maneta desmontable antivandálica y sustituible por sistema antifraude imantado, incluye indicador de dirección de flujo.

## ESPECIFICACIONES

- Para tuberías de servicio de LDPE y HDPE de 25 y 32 mm.

- Presión nominal: 16 bar a 20 °C (agua).

- Presión de prueba: 24 bar a 20 °C (agua).

- Cuerpo, bola y vástago: PPS.

- Casquillo dentado y tuerca: POM.

- Tuerca libre: PA. • Juntas: EPDM.

- Rosca cilíndrica según ISO 228-1.

- Certificada para agua potable (ACS).

Jimten, S.A.  
C/ del Yen, s/n - Pol. Las  
Atalayas 03114 Alicante, España  
+34 965 109 044

jimten.com

Empresa registrada según normas

