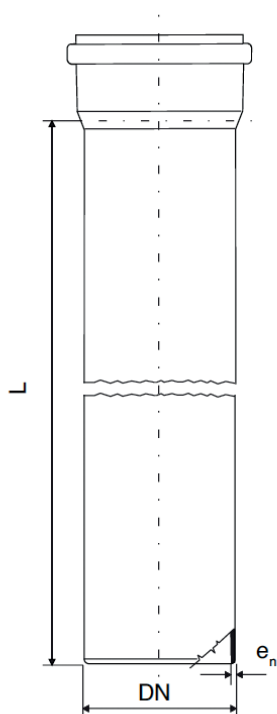




TUBO INSONORIZADO UNA BOCA

Tubo macho-hembra co-extrusionado tricapa de polipropileno.



Ø	Ref.	e _n mm	L mm
40	3388771001	1,8	150
50	3388771008	1,8	150
75	3388771015	2,3	150
90	3388771022	2,8	150
110	3388771029	3,4	150
125	3388771036	3,9	150
160	3388771043	4,9	150
40	3388771002	1,8	250
50	3388771009	1,8	250
75	3388771016	2,3	250
90	3388771023	2,8	250
110	3388771030	3,4	250
125	3388771037	3,9	250
160	3388771044	4,9	250

Ø	Ref.	e _n mm	L mm
40	3388771003	1,8	500
50	3388771010	1,8	500
75	3388771017	2,3	500
90	3388771024	2,8	500
110	3388771031	3,4	500
125	3388771038	3,9	500
160	3388771045	4,9	500
40	3388771004	1,8	1000
50	3388771011	1,8	1000
75	3388771018	2,3	1000
90	3388771025	2,8	1000
110	3388771032	3,4	1000
125	3388771039	3,9	1000
160	3388771046	4,9	1000

Ø	Ref.	e _n mm	L mm
40	3388771006	1,8	2000
50	3388771013	1,8	2000
75	3388771020	2,3	2000
90	3388771027	2,8	2000
110	3388771034	3,4	2000
125	3388771041	3,9	2000
160	3388771048	4,9	2000
40	3388771007	1,8	3000
50	3388771014	1,8	3000
75	3388771021	2,3	3000
90	3388771028	2,8	3000
110	3388771035	3,4	3000
125	3388771042	3,9	3000
160	3388771149	4,9	3000
200*	3388771196	6,2	3000

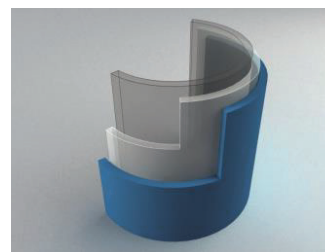
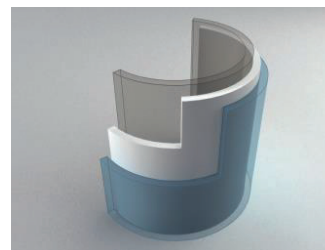
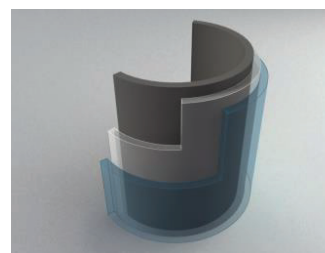
* Tubo M-M, sin embocadura hembra.



ESTRUCTURA TRICAPA DE LAS TUBERÍAS dBlue

Sistema insonorizado integral de evacuación de aguas residuales, ventajas:

- Alto grado de reducción de la sonoridad en el interior de la tubería, 10 dB a 2 l/s. Ensayo Fraunhofer P-BA 82/2016e.
- Componentes de bajo peso.
- Resistencia mecánica a las influencias externas.
- Resistencia a los aditivos químicos contenidos en las aguas residuales.
- Resistencia a los cambios de temperatura.
- 100% reciclable.
- Bajo coeficiente de rugosidad de las paredes.
- Posibilidad de instalación en temperaturas inferiores a -10°C .
- Ausencia de residuos o formación de incrustaciones calcáreas.
- Bajo índice de transmisión de las vibraciones entre los componentes.
- Resistencia a las altas temperaturas de los caudales de aguas residuales.
- Plena conformidad dimensional con los sistemas existentes.



Cada una de las tres capas que componen el sistema tiene una función particular.

Capa interna:

- Material PP-POLLcomp (i) PP-B
- Color (gris claro)
- Resistencia a las altas temperaturas: $+90^{\circ}\text{C}$ ($+95^{\circ}\text{C}$)
- Resistencia a los agentes químicos
- Superficie lisa

Capa intermedia:

- Material PP-MD POLLcomp (m) PP-H
- Reforzada por minerales
- Color (crema o negro)
- Reducción del ruido
- Elevada rigidez

Capa externa:

- Material PP-POLLcomp (e) PP-B
- Color (azul)
- Alta resistencia a los golpes
- Resistencia a las condiciones climáticas adversas
- Superficie lisa

Aliaxis Iberia

C/ del Yen, s/n - Pol. Las Atalayas
03114 Alicante, España
+34 965 109 044 • alixis.es

Empresa registrada según norma



Certificados y cumplimiento normativo del sistema



Ensayo con abrazadera STL
Ensayo con abrazadera Phonoklip®



alixis