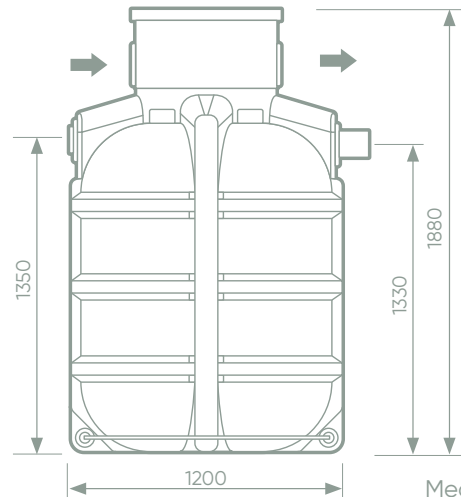
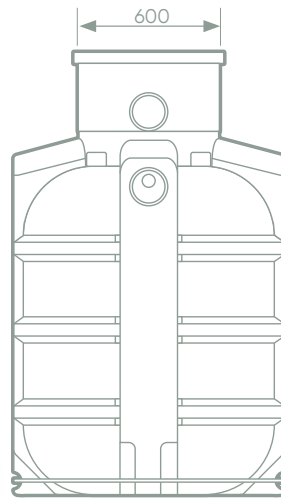


ST

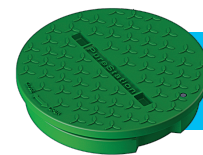
fosa séptica



Medidas en mm.

Modelo	Código	Volumen (l)	L (cm)	A (cm)	h (cm)	he (cm)	hs (cm)	Bocas de hombre	Ø Conexiones
ST1200	33005206	1.150	120	120	188	135	133	1 Ø60	Ø110

Sistema de tratamiento primario para las aguas residuales domésticas. Los sólidos en suspensión sedimentables se decantan y quedan retenidos en el fondo del depósito. Ya en el fondo la materia orgánica en un ambiente anaerobio son digeridas en el proceso llamado fermentación metánica, estabilizando los fangos primarios.



incluida con cierre de seguridad

FABRICADO CON
PRINCIPIO DE DEPURACIÓN
COMPARTIMENTOS
VOLUMEN NETO DE AGUA
EL SISTEMA DESTACA POR:

Polietileno (PE) según la norma EN 12566-1
Decantación y digestión anaeróbica de la materia orgánica 1

1.150 litros

- Tratamiento simple = baja inversión
- Baja producción de fangos
- Sin consumo de energía eléctrica
- Depósitos de PE con estructura reforzada de fácil registro
- Tapa peatonal de PE clase A15
- Realce incluido
- Es recomendable instalar un separador de grasas para las aguas grises de la cocina

RENDIMIENTOS DE DEPURACIÓN:

- DBO5: ~40%
- SS: >70%
- MO: ~50%

Tanques

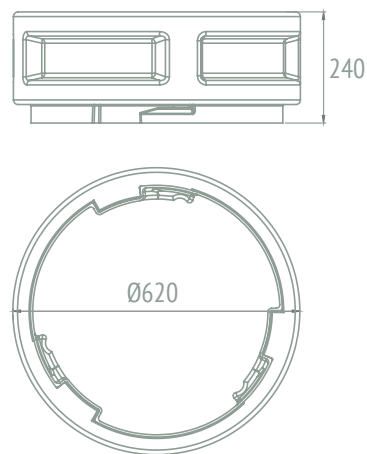
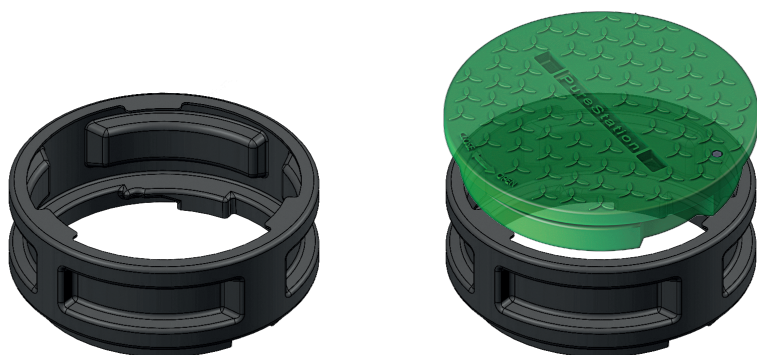
- Fabricado con Polietileno lineal con anti-UV
- Especial para enterrar
- Tapa: 1 Clase A15 fabricadas con PEHD
- Peso: 55 kg
- Dimensiones (L x A x h): 1.200 x 1.200 x 1.880 mm
- Entrada y salida: Ø110 mm
- Boca de hombre: 1 -Ø600 mm. integrada en el tanque para adaptarse al nivel del terreno.

Mantenimiento:

Comprobar periódicamente que ningún cuerpo denso obstruye la entrada o salida de aguas residuales. Realizar el vaciado de fangos mediante Empresa de Vaciado Autorizada. El periodo de vaciado del depósito va en función del tipo de uso del edificio. Se tendrá que establecer en cada caso (aprox. 1 vez al año).

ST

fosa séptica



Extensión de Polietileno para los depósitos PureStation:

- Altura de extensión por módulo 20 cm
- Apilamiento máximo: 2 módulos

Modelo	Código	Medida
TS6AE	33009102	Ø620 x 240

Ejemplos de instalación:



PS6 sin extensión



PS6 con 1 módulo por boca de hombre



PS6 con 2 módulos por boca de hombre